

CZĘŚĆ A																			CZĘŚĆ B		
Lp.	Miejscowość	Czas powstania		Przesłanki świadczące o lokacji miejscowości na prawie niemieckim															Identyfikacja formy osadniczej		
		Zakres czasowy	Pierwsza wzmianka nt. miejscowości, powstałej prawdopodobnie po roku 1350	Opracowania źródłowe zawierające listę miejscowości lokowanych na prawie niemieckim				Opracowania źródłowe dotyczące uposażeń dóbr duchownych				Rejestry poborowe i lustracje dóbr królewskich		Pozostałe opracowania i wydawnictwa słownikowe		Wiodąca przesłanka świadcząca o lokacji wsi na prawie niemieckim	<ul style="list-style-type: none"> ○ Miejscowość lokowana na prawie polskim Miejscowość lokowana na prawie niemieckim: <ul style="list-style-type: none"> ● bez zasadniczej zmiany dotychczasowego układu ●* hipotetycznie bez zmiany dotychczasowego układu ■ z zastosowaniem układu podstawowego lub jego pochodnej ■○ układ podstawowy lub jego pochodna obok starszego układu z okresu lokacji na prawie polskim * Miejscowość powstała w okresie folwarczno-pańszczyźnianym 				
5	6			7	8	9	10	11	12	13	14	15	16	17	18			19	20	21	
1	Babin	1350–1399	1390	·	·	·	·	·	·	·	·	·	·	·	·	·	·	·	+	wieś na prawie niemieckim	■
2	Bagrowo	1350–1399	1396	·	·	·	·	·	·	·	·	·	·	·	·	·	·	·	·	wieś na prawie polskim	○
3	Bardo	przed 1350	·	·	·	·	·	·	·	·	·	·	·	·	·	·	·	·	·	wieś na prawie polskim	○
4	Białe Piątkowo d. Wielkie Piątkowo	przed 1350	·	·	·	·	·	·	·	·	·	·	·	·	·	·	·	·	poprzez analogię układu	wieś na prawie niemieckim	■
5	Bieganowo	przed 1350	·	·	·	·	·	·	·	·	·	·	·	·	·	·	·	·	·	wieś na prawie polskim	○
6	Biernatki	1350–1399	1396	·	·	·	·	·	·	·	·	·	·	·	·	·	·	·	·	wieś na prawie polskim	○

1	2	3	4	5	6	7	8	9	10	11	12	13	14	15	16	17	18	19	20	21
7	Biskupice (k. Giecza)	przed 1350	·	·	·	·	·	·	·	·	·	·	·	·	·	·	·	·	wieś na prawie polskim	○
8	Biskupice (k. Uzarzewa)	przed 1350	·	·	·	·	·	+	·	·	·	·	·	·	·	·	·	+	wieś na prawie niemieckim	●
9	Błążejewo	przed 1350	·	·	·	·	·	·	·	·	·	·	·	·	·	·	·	·	wieś na prawie polskim	○
10	Bnin	przed 1350	·	·	·	·	·	·	·	·	·	·	·	·	·	1395	·	1395	miasto na prawie niemieckim	■
11	Bojnice	1400–1449	1413	·	·	·	·	·	·	·	·	·	·	·	·	·	·	·	wieś folwarczna	*
12	Borzewo	przed 1350	·	·	·	·	·	·	·	·	·	·	·	·	·	·	·	poprzez analogię układu	wieś na prawie niemieckim	■
13	Brodowo	przed 1350	·	·	·	·	·	·	·	·	·	·	·	·	·	·	·	poprzez analogię układu	wieś na prawie niemieckim	■○
14	Brzezie (k. Chociczy)	1400–1449	1407	·	·	·	·	·	+	·	·	+	·	·	·	·	·	+	wieś na prawie niemieckim	●
15	Brzezie d. Brzeźno (k. Siedlca)	przed 1350	·	·	·	·	(1423)	·	·	·	·	·	·	·	·	·	·	(1423)	wieś na prawie niemieckim	■
16	Brzostek	1350–1399	1393	·	·	·	·	·	·	·	·	·	·	·	·	·	·	·	wieś folwarczna	*
17	Bylin	1350–1399	1386	·	·	·	·	·	·	·	·	·	·	·	·	·	·	·	wieś na prawie polskim	○
18	Chłapowo	1350–1399	1389	·	·	·	·	·	·	·	·	·	·	·	·	·	·	·	wieś na prawie polskim	○
19	Chocicza d. Wielka Chudzica	przed 1350	·	·	·	·	·	·	·	·	·	·	·	·	·	·	·	poprzez analogię układu	wieś na prawie niemieckim	■
20	Chocicza Mała	1400–1449	1443	·	·	·	·	·	·	·	·	·	·	·	·	·	·	·	wieś folwarczna	*
21	Chocicza Wielka	przed 1350	·	·	·	·	·	·	·	·	·	·	·	·	·	·	·	·	wieś na prawie polskim	○
22	Chorzalki	1400–1449	1448	·	·	·	·	·	·	·	·	·	·	·	·	·	·	·	wieś folwarczna	*
23	Chudzice d. Mała Chudzica	przed 1350	·	·	·	·	·	·	·	·	·	·	·	·	·	·	·	·	wieś na prawie polskim	○
24	Chwałkowo	1350–1399	1390	·	·	·	·	·	·	·	·	·	·	·	·	·	·	poprzez analogię układu	wieś na prawie niemieckim	■
25	Chwałszyce	1350–1399	1398	·	·	·	·	·	·	·	·	·	·	·	·	·	·	·	wieś na prawie polskim	○

1	2	3	4	5	6	7	8	9	10	11	12	13	14	15	16	17	18	19	20	21
26	Czarne Piątkowo d. Małe Piątkowo	przed 1350	·	·	·	·	·	·	·	·	·	+	·	·	·	·	·	+	wieś na prawie niemieckim	●
27	Czarnotki	1350–1399	1364	·	·	·	·	·	·	·	·	+	+	·	·	·	·	+	wieś na prawie niemieckim	■
28	Czartki	1350–1399	1390	·	·	·	·	·	·	·	·	·	·	·	·	·	·	·	wieś folwarczna	*
29	Czerlejenko	przed 1350	·	·	1302	·	1302	·	·	·	·	+	·	·	·	·	1302	1302	wieś na prawie niemieckim	■
30	Czerlejno	przed 1350	·	·	·	1360	1360	·	·	·	·	·	·	·	·	·	1360	1360	wieś na prawie niemieckim	■○
31	Dachowa	1350–1399	1388	·	·	·	(1403)	+	·	·	·	·	·	·	·	·	(1403)	(1403)	wieś na prawie niemieckim	●
32	Dębicz	przed 1350	·	1294	·	·	·	·	·	·	·	·	·	·	·	·	·	1294	wieś na prawie niemieckim	■
33	Dębicc	przed 1350	·	·	·	·	·	·	·	·	·	·	·	·	·	·	·	·	wieś na prawie polskim	○
34	Dominowo	1400–1449	1402	·	·	·	·	·	·	·	·	·	·	·	·	·	·	·	wieś folwarczna	*
35	Drzążgowo	1350–1399	1391	·	·	·	·	·	·	·	·	·	·	·	·	·	·	·	wieś na prawie polskim	○
36	Dziećmierowo	1400–1449	1407	·	·	·	·	·	·	·	·	·	·	·	·	·	·	·	wieś na prawie polskim	○
37	Dzierznica	1350–1399	1390	·	·	·	·	·	·	·	·	·	·	·	·	·	·	poprzez analogię układu	wieś na prawie niemieckim	■
38	Gablin	1400–1449	1410	·	·	·	·	·	·	·	·	·	·	·	·	·	·	·	wieś folwarczna	*
39	Garby (k. Mądrych)	przed 1350	·	1319	1319	·	·	·	·	·	·	·	·	·	·	·	·	1319	wieś na prawie niemieckim	●
40	Garby (k. Swarzędza)	1350–1399	1386	·	·	1340	·	·	·	·	·	·	·	·	·	·	·	1340	wieś na prawie niemieckim	■
41	Gądki	przed 1350	·	·	·	·	(1407)	·	·	·	·	·	·	·	·	·	(1407)	(1407)	wieś na prawie niemieckim	●
42	Gąsiorowo	1350–1399	1399	·	·	·	·	·	·	·	·	·	·	·	·	·	·	·	wieś na prawie polskim	○
43	Giecz	przed 1350	·	·	1286	·	·	·	·	·	·	·	·	·	·	1286	·	1286	wieś na prawie niemieckim	■
44	Gierłatowo	1400–1449	1419	·	·	·	·	·	·	·	·	·	·	·	·	·	·	·	wieś folwarczna (hipotetycznie)	*
45	Glinka Duchowna	przed 1350	·	·	·	·	·	+	·	·	·	·	·	·	·	·	+	+	wieś na prawie niemieckim	●
46	Glinka Szlachecka	1350–1399	1386	·	·	·	·	·	·	·	·	·	·	·	·	·	·	·	wieś na prawie polskim	○
47	Gotartowo	1350–1399	1353	·	·	(1366)	(1366)	·	·	·	·	·	·	·	·	·	1353	1353	wieś na prawie niemieckim	●

1	2	3	4	5	6	7	8	9	10	11	12	13	14	15	16	17	18	19	20	21
48	Gowarzewo	1350–1399	1387	.	.	.	(1406)	(1406)	wieś na prawie niemieckim	●
49	Góra	przed 1350	1302	(1370)	1302	wieś na prawie niemieckim	●
50	Grujec d. Grodziec	1350–1399	1390	wieś folwarczna (hipotetycznie)	*
51	Gruszczyn	1350–1399	1366	.	.	(1366)	(1366)	(1366)	wieś na prawie niemieckim	●
52	Grzymysławice	1350–1399	1394	+	.	.	.	+	+	wieś na prawie niemieckim	●
53	Gułtowy	przed 1350	poprzez analogię układu	wieś na prawie niemieckim	■
54	Gwiazdowo	1350–1399	1393	poprzez analogię układu	wieś na prawie niemieckim	■
55	Iwno	przed 1350	(1421)	(1421)	(1421)	wieś na prawie niemieckim	●
56	Jagodno	przed 1350	wieś na prawie polskim	○
57	Jankowo	1350–1399	1365	.	.	(1366)	(1366)	+	(1366)	(1366)	wieś na prawie niemieckim	■
58	Januszewo	1400–1449	1405	wieś folwarczna	*
59	Jarosławiec	1400–1449	1410	wieś folwarczna	*
60	Jasin	1350–1399	1366	(1391)	(1391)	wieś na prawie niemieckim	■
61	Jaszkowo	przed 1350	poprzez analogię układu	wieś na prawie niemieckim	■
62	Jeziory Małe	1350–1399	1357	poprzez analogię układu	wieś na prawie niemieckim	■
63	Jeziory Wielkie	1350–1399	1357	wieś na prawie polskim	○
64	Kępa Mała	przed 1350	wieś na prawie polskim	○
65	Kępa Wielka	przed 1350	wieś na prawie polskim	○
66	Kijewo	1400–1449	1400	+	.	.	+	.	.	+	wieś na prawie niemieckim	■
67	Kleszczewo	przed 1350	.	.	1292	.	.	+	.	.	.	+	.	.	+	1292	.	1292	wieś na prawie niemieckim	■
68	Klony	1350–1399	1399	+	+	wieś na prawie niemieckim	●
69	Kociałkowa Górka	przed 1350	wieś na prawie polskim	○

1	2	3	4	5	6	7	8	9	10	11	12	13	14	15	16	17	18	19	20	21
70	Kokoszki	1450–1499	1452	wieś folwarczna (hipotetycznie)	*
71	Komorniki	przed 1350	wieś na prawie polskim	○
72	Kopaszyce	przed 1350	wieś na prawie polskim	○
73	Kostrzyn	przed 1350	1251	.	1251	miasto na prawie niemieckim	■
74	Koszuty	przed 1350	+	+	wieś na prawie niemieckim	■
75	Kórnik	przed 1350	1458	.	1458	miasto na prawie niemieckim	■
76	Krerowo	przed 1350	+	+	wieś na prawie niemieckim	■
77	Kromolice	1350–1399	1387	+	+	wieś na prawie niemieckim	●
78	Krzykosy	1350–1399	1354	wieś na prawie polskim	○
79	Krzyżownicy	1350–1399	1389	.	.	.	(1408)	(1408)	(1408)	wieś na prawie niemieckim	●
80	Książno	1350–1399	1354	wieś na prawie polskim	○
81	Libartowo	przed 1350	+	+	wieś na prawie niemieckim	●
82	Luboniec	przed 1350	.	1294	1294	.	1294	wieś na prawie niemieckim	●
83	Lubrze	1350–1399	1354	wieś na prawie polskim	○
84	Łowęcin	1350–1399	1353	.	.	.	(1423)	(1353)	(1353)	wieś na prawie niemieckim	■
85	Mała Górka	przed 1350	+	+	wieś na prawie niemieckim	●
86	Markowice	1350–1399	1388	poprzez analogię układu	wieś na prawie niemieckim	■
87	Mączniki	przed 1350	+	.	.	.	+	+	+	wieś na prawie niemieckim	■
88	Mądre	1350–1399	1380	+	+	wieś na prawie niemieckim	■
89	Młodzikowo	1450–1499	1499	wieś folwarczna	*
90	Mnichowy Kąt ob. Starkówiec Piątkowski	1350–1399	1393	wieś folwarczna	*
91	Murzynowo Kościelne	przed 1350	.	.	1231	+	1231	wieś na prawie niemieckim	■

1	2	3	4	5	6	7	8	9	10	11	12	13	14	15	16	17	18	19	20	21
92	Murzynowo Leśne	1350–1399	1389	wieś na prawie polskim	○
93	Murzynówko d. Murzynowo Borowe	1350–1399	1391	+	+	wieś na prawie niemieckim	●
94	Mystki	1350–1399	1363	+	.	.	.	+	.	+	wieś na prawie niemieckim	●
95	Nadziejewo	przed 1350	+	.	.	+	+	wieś na prawie niemieckim	●
96	Nagradowice	przed 1350	wieś na prawie polskim	○
97	Nekła	1400–1449	1405	wieś folwarczna	*
98	Nietrzeżanowo	1350–1399	1393	+	.	.	+	wieś na prawie niemieckim	●
99	Niezamyśl	przed 1350	+	+	wieś na prawie niemieckim	●
100	Nowojewo	1400–1449	1410	wieś folwarczna (hipotetycznie)	*
101	Olszewo	1400–1449	1400	wieś na prawie polskim	○
102	Ołaczewo	przed 1350	+	+	.	.	+	.	+	wieś na prawie niemieckim	●
103	Opatówko	przed 1350	+	+	wieś na prawie niemieckim	●
104	Orzechowo	1350–1399	1392	wieś na prawie polskim	○
105	Orzeszkowo	1400–1449	1409	wieś na prawie polskim	○
106	Paczkowo	przed 1350	.	1329	1329	.	1329	+	.	.	.	1329	1329	1329	wieś na prawie niemieckim	■
107	Pałczyn	przed 1350	poprzez analogię układu	wieś na prawie niemieckim	■
108	Pętkowo	przed 1350	.	1294	+	.	.	.	+	.	1294	wieś na prawie niemieckim	●
109	Pierzchno (k. Kórnika)	przed 1350	poprzez analogię układu	wieś na prawie niemieckim	■
110	Pierzchno (k. Nietrzeżanowa)	1350–1399	1394	wieś folwarczna	*
111	Pięczkowo	1350–1399	1394	wieś na prawie polskim	○
112	Pigłowice	przed 1350	.	1294	1294	wieś na prawie niemieckim	■

1	2	3	4	5	6	7	8	9	10	11	12	13	14	15	16	17	18	19	20	21
113	Płaczki	1350–1399	1390	wieś na prawie polskim	○
114	Pławce	1350–1399	1363	+	.	.	+	(1371)	.	(1371)	wieś na prawie niemieckim	●
115	Podstolice	przed 1350	wieś na prawie polskim	○
116	Poklatki	1350–1399	1388	wieś folwarczna	*
117	Polwica	przed 1350	poprzez analogię układu	wieś na prawie niemieckim	■
118	Połażewo	1350–1399	1391	wieś na prawie polskim	○
119	Poświętne	1400–1449	1417	wieś folwarczna	*
120	Promno	przed 1350	wieś na prawie polskim	○
121	Prusinowo	1350–1399	1370	.	.	.	(1420)	+	(1420)	wieś na prawie niemieckim	●
122	Przykuty	1400–1449	1408	wieś folwarczna (hipotetycznie)	*
123	Puszczkowo-Zaborze	1400–1449	1401	wieś folwarczna	*
124	Rabowice	1350–1399	1366	.	.	(1366)	(1366)	+	(1366)	(1366)	(1366)	wieś na prawie niemieckim	●
125	Raclawki	1350–1399	1393	wieś na prawie polskim	○
126	Robakowo	1350–1399	1396	.	.	.	(1403)	+	(1403)	(1403)	wieś na prawie niemieckim	●
127	Rujśca	przed 1350	wieś na prawie polskim	○
128	Rumiejki Kościelne	przed 1350	+	+	wieś na prawie niemieckim	●
129	Rumiejki d. Rumiejki Szlacheckie	1350–1399	1398	+	.	.	.	+	wieś na prawie niemieckim	●
130	Runowo	1350–1399	1352	(1400)	(1400)	wieś na prawie niemieckim	●
131	Rusibórz	1400–1449	1404	poprzez analogię układu	wieś na prawie niemieckim	■
132	Ruszkowo	1350–1399	1399	wieś folwarczna	*
133	Sabaszczewo	1350–1399	1397	+	+	+	+	+	.	+	wieś na prawie niemieckim	●

1	2	3	4	5	6	7	8	9	10	11	12	13	14	15	16	17	18	19	20	21			
134	Sanniki	przed 1350	·	·	·	·	·	·	·	·	·	·	·	·	·	·	·	·	+	wieś na prawie niemieckim	●		
135	Sarbinowo	przed 1350	·	·	·	(1349)	(1349)	·	·	·	·	·	·	·	·	·	·	·	(1349)	(1349)	wieś na prawie niemieckim	●	
136	Siedlec	przed 1350	·	·	1268	·	·	·	·	·	·	·	·	·	·	·	·	·	1268	1268	wieś na prawie niemieckim	■	
137	Siekierki Małe	1350–1399	1393	·	·	·	·	·	·	·	·	·	·	·	·	·	·	·	·	·	wieś na prawie polskim	○	
138	Siekierki Wielkie	1350–1399	1387	·	·	·	·	·	·	·	·	·	·	·	·	·	·	·	·	·	poprzez analogię układu	wieś na prawie niemieckim	■
139	Skrzynki	przed 1350	·	·	·	·	·	·	·	·	·	·	·	·	·	·	·	·	·	·	·	wieś na prawie polskim	○
140	Sławęcín	1350–1399	1387	·	·	·	·	·	·	·	·	·	·	·	·	·	·	·	·	·	+	wieś na prawie niemieckim	●*
141	Słupia Wielka d. Mała	1400–1449	1427	·	·	·	·	·	·	·	·	·	·	·	·	·	·	·	·	·	·	wieś folwarczna	*
142	Słupia Wielka	przed 1350	·	·	·	·	·	·	·	·	·	·	·	·	·	·	·	·	·	·	+	wieś na prawie niemieckim	■
143	Sokolniki Gwiazdowskie	1350–1399	1396	·	·	·	·	·	·	·	·	·	·	·	·	·	·	·	·	·	·	wieś na prawie polskim	○
144	Sokolniki Drzągowskie d. Pieczyska	1400–1449	1440	·	·	·	·	·	·	·	·	·	·	·	·	·	·	·	·	·	·	wieś folwarczna	*
145	Sokolniki Klonowskie d. Szurowo	1400–1449	1426	·	·	·	·	·	·	·	·	·	·	·	·	·	·	·	·	·	·	wieś folwarczna	*
146	Solec	przed 1350	·	·	·	·	·	·	·	·	·	·	·	·	·	·	·	·	·	·	·	wieś na prawie polskim	○
147	Staniszewo	1350–1399	1371	·	·	·	·	·	·	·	·	·	·	·	·	·	·	·	·	·	+	wieś na prawie niemieckim	■
148	Starczanowo	przed 1350	·	·	·	·	(1364)	·	·	·	·	·	·	·	·	·	·	·	·	·	(1364)	wieś na prawie niemieckim	■○
149	Stępocin	przed 1350	·	·	·	1364	·	·	·	·	·	·	·	·	·	·	·	·	·	·	1364	wieś na prawie niemieckim	●
150	Stroszki	przed 1350	·	·	·	·	·	·	·	·	·	·	·	·	·	·	·	·	·	·	·	wieś na prawie polskim	○
151	Strumiany	przed 1350	·	·	·	·	·	·	·	·	·	·	·	·	·	·	·	·	·	·	+	wieś na prawie niemieckim	●
152	Strzeszki	1350–1399	1392	·	·	·	·	·	·	·	·	·	·	·	·	·	·	·	·	·	·	wieś na prawie polskim	○
153	Sulęcín	1350–1399	1388	·	·	·	·	·	·	·	·	·	·	·	·	·	·	·	·	·	·	wieś na prawie polskim	○

1	2	3	4	5	6	7	8	9	10	11	12	13	14	15	16	17	18	19	20	21	
154	Sułowo	1350–1399	1357	+	(1398)	wieś na prawie niemieckim	●*	
155	Swarzędz	1350–1399	1366	.	.	.	(1414)	(1407)	(1407)	wieś na prawie polskim	●	
156	Synowice	1350–1399	1387	wieś na prawie polskim	○	
157	Szczodrzykowo	1350–1399	1352	wieś na prawie polskim	○	
158	Szewce	przed 1350	.	.	1316	.	(1366)	+	.	.	.	(1366)	(1366)	1316	wieś na prawie niemieckim	●	
159	Szlachcin	1350–1399	1380	wieś na prawie polskim	○	
160	Szrapki	przed 1350	wieś na prawie polskim	○	
161	Śnieciska	przed 1350	(1380)	+	.	.	(1380)	wieś na prawie niemieckim	■
162	Środa Wlkp.	przed 1350	poprzez analogię układu	miasto na prawie niemieckim	■
163	Śródka (k. Zimina)	1350–1399	1383	+	.	.	.	(1385)	(1385)	(1385)	wieś na prawie niemieckim	●	
164	Świączynek d. Święcino	1400–1449	1412	(1425)	(1425)	wieś na prawie niemieckim	●	
165	Tanibórz	przed 1350	.	.	.	(1366)	(1366)	(1366)	(1366)	(1366)	wieś na prawie niemieckim	●	
166	Targowa Górka (część północna)	przed 1350	1343	.	1343	miasto na prawie niemieckim	■	
	Targowa Górka (część południowa)	przed 1350	poprzez analogię układu	wieś na prawie niemieckim	■
167	Tarnowo	1350–1399	1386	wieś na prawie polskim	○	
168	Topola	1400–1449	1423	wieś folwarczna	*	
169	Trzebisławki	1350–1399	1388	(1396)	.	(1396)	wieś na prawie niemieckim	●	
170	Trzek Duży d. Wyzierzewice	przed 1350	+	+	wieś na prawie niemieckim	●	
171	Trzek Mały d. Trzek	przed 1350	wieś na prawie polskim	○	
172	Tulce	1350–1399	1363	.	.	.	(1415)	(1415)	wieś na prawie niemieckim	●	
173	Ulejno	1400–1449	1413	wieś na prawie polskim	○	

1	2	3	4	5	6	7	8	9	10	11	12	13	14	15	16	17	18	19	20	21
174	Urniszewo	przed 1350	·	·	·	·	·	·	·	·	·	·	·	·	·	·	·	·	wieś na prawie polskim	○
175	Uzarzewo	przed 1350	·	·	·	·	(1422)	·	·	·	·	·	·	·	·	·	(1422)	(1422)	wieś na prawie niemieckim	●
176	Wagowo	1350–1399	1355	·	·	1355	·	·	·	+	·	·	·	·	·	1355	·	1355	wieś na prawie niemieckim	●
177	Węgierskie	1350–1399	1371	·	·	·	·	·	·	·	·	·	·	·	·	·	·	·	wieś na prawie polskim	○
178	Wiktorowo (k. Iwna)	1450–1499	1463	·	·	·	·	·	·	·	·	·	·	·	·	·	·	·	wieś folwarczna	*
179	Winna	1350–1399	1387	·	·	·	·	+	·	·	·	+	+	·	·	·	·	+	wieś na prawie niemieckim	■
180	Winna Góra	przed 1350	·	·	1299	·	·	·	·	·	·	+	·	·	+	1299	·	1299	wieś na prawie niemieckim	■
181	Witowo	przed 1350	·	·	·	·	·	·	·	·	·	·	·	·	·	·	·	·	wieś na prawie polskim	○
182	Włostowo	przed 1350	·	·	·	·	·	·	·	·	·	·	·	·	·	·	·	·	wieś na prawie polskim	○
183	Wysławice	1350–1399	1390	·	·	·	·	·	·	·	·	·	·	·	·	·	·	·	wieś folwarczna	*
184	Wyszakowo	przed 1350	·	·	·	·	·	·	·	·	·	·	·	·	·	·	·	·	wieś na prawie polskim	○
185	Zalasewo	1350–1399	1366	·	·	(1366)	(1366)	·	·	·	·	·	·	·	·	·	·	(1366)	wieś na prawie niemieckim	●
186	Zasutowo	1350–1399	1397	·	·	·	·	·	·	·	·	·	·	·	·	·	·	·	wieś na prawie polskim	○
187	Zberki	1350–1399	1369	·	·	·	·	·	·	·	·	·	·	·	·	·	·	·	wieś na prawie polskim	○
188	Zbierkowo	1450–1499	1486	·	·	·	·	·	·	·	·	·	·	·	·	·	·	·	wieś folwarczna	*
189	Zdziechowice	1350–1399	1391	·	·	·	·	·	·	·	·	·	·	·	·	·	·	·	wieś na prawie polskim	○
190	Zielniki	1350–1399	1399	·	·	·	·	·	·	·	·	·	·	·	·	·	·	·	wieś na prawie polskim	○
191	Zimin	1350–1399	1393	·	·	·	·	+	·	·	·	·	·	·	·	·	·	+	wieś na prawie niemieckim	■
192	Żrenica	przed 1350	·	·	·	·	·	·	·	·	·	+	·	·	·	·	·	+	wieś na prawie niemieckim	●
193	Żabikowo	1400–1449	1416	·	·	·	·	·	·	·	·	·	·	·	·	·	·	·	wieś folwarczna	*
194	Żerniki (k. Opatówka)	przed 1350	·	·	·	·	·	·	·	·	·	·	·	·	·	·	·	·	wieś na prawie polskim	○
195	Żerniki (k. Tulec)	przed 1350	·	·	·	·	·	·	·	·	·	·	·	·	·	·	·	·	wieś na prawie polskim	○

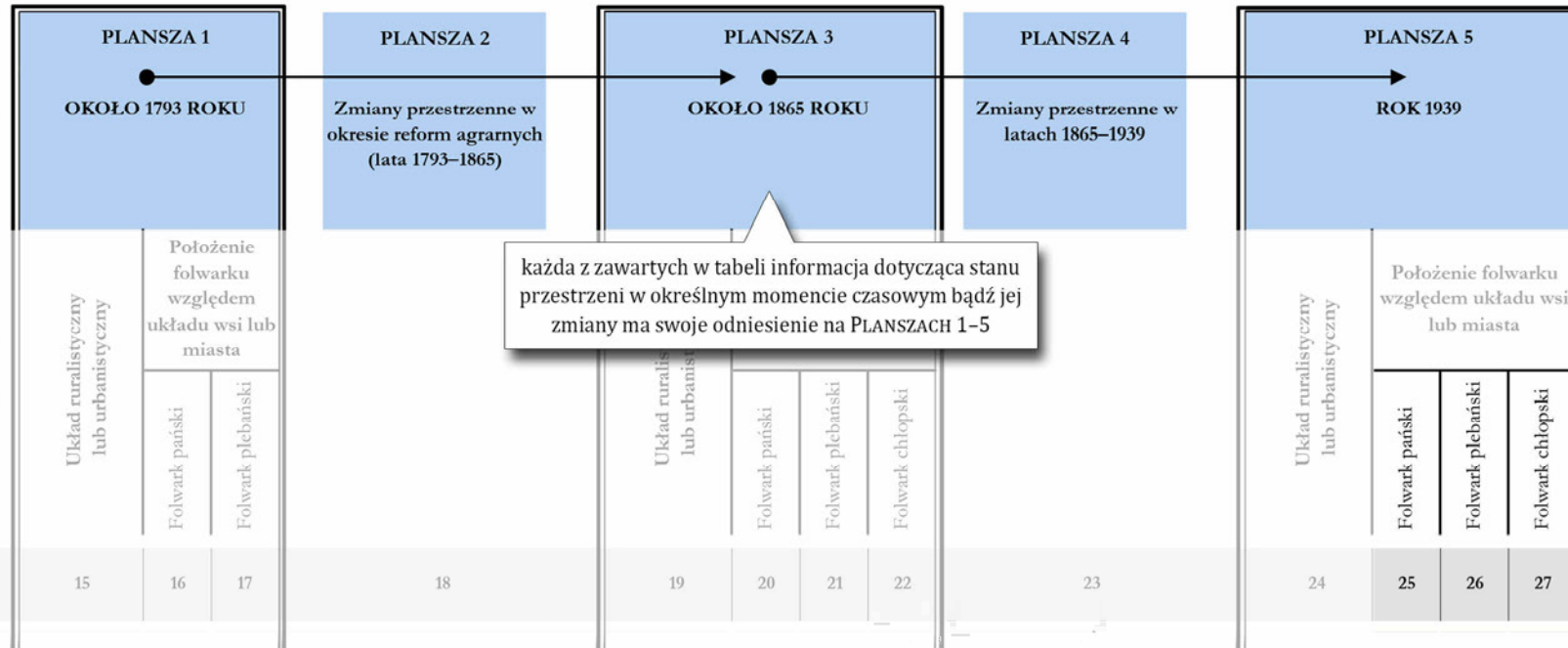
CZĘŚĆ A – STRUKTURA OSADNICZA ZIEMI ŚREDZKIEJ

CZĘŚĆ B – ZMIANY PRZESTRZENNE ZE SZCZEGÓLNYM UWZGLĘDNIENIEM POŁOŻENIA I RODZAJU FOLWARKU

JEDNOSTKI STRUKTURY OSADNICZEJ		MIEJSCOWOŚCI		TRWAŁOŚĆ				FORMA OSADNICTWA					
Numer porządkowy	Nazwa	Litera porządkowa	Nazwa	do XIII w.	XIII–XIV w.	XIV–XVI w.	1600–1793	1793–1823	1823–1865	1865–1918	1918–1939	rok 1939	14
				osadnictwo na prawie polskim	osadnictwo na prawie niemieckim do lat 60. XIV w.	powstawanie wsi i osiedli folwarcznych	osadnictwo powstałe w okresie jw. oraz osadnictwo ołędzkie	osadnictwo pańszczyźnianym	osadnictwo powstałe w okresie reform agrarnych (lata 1793–1865)	osadnictwo powstałe w latach 1865–1939			
1		3		5	6	7	8	9	10	11	12	13	
				do 1793				1793–1865		1865–1939			

nazwy wsi, osad, kolonii i folwarków oznaczone kolejną literą alfabetu

w tym główne oznaczone cyfrą i pojawiające się w ich ramach jednostki drugorzędne



Numer porządkowy	Nazwa	Litera porządkowa	Nazwa	Trwałość	Forma osadnictwa	Zmiany przestrzenne				Rodzaj folwarku	Rodzaj wsi	
						1793-1865	1865-1939	1939	1939			
14	Glinka	A	Glinka Duchowna	osadnictwo na prawie polskim	wieś drogowa	-	-	-	wieś drogowa	-	-	-
		B	Glinka Szlachecka	osadnictwo na prawie polskim	wieś drogowa	-	-	-	wieś drogowa	-	-	-
15	Kociałkowa Górka	C	Buszkowiec	osadnictwo powstałe w okresie reform agrarnych (1823–1865)	-	-	-	-	-	-	-	-
		A	Kociałkowa Górka	osadnictwo na prawie polskim	wieś drogowa	boczne	-	-	wieś folwarczna (drogowa)	boczne	-	-
		B	Stara Górka	osadnictwo ołędzkie	wieś drogowa	-	-	-	wieś drogowa	-	-	-
		C	Nowa Górka	osada rozproszona	osada rozproszona	-	-	-	osada rozproszona	-	-	-
68	Chocicza	D	Chociczka	osadnictwo powstałe w okresie reform agrarnych (1823–1865)	osada rozproszona	-	-	-	osiedle folwarczne	+	-	-
		A	Chocicza Wielka	osadnictwo na prawie polskim	wieś drogowa	boczne	-	-	wieś folwarczna (drogowa)	boczne	-	-
		B	Chocicza Mała	osadnictwo powstałe w okresie folwarczno-pańszczyźnianym (XIV–XVI w.)	wieś folwarczna (drogowa)	boczne	-	-	wieś folwarczna (drogowa)	boczne	-	-
		C	Kolonia	osadnictwo powstałe w okresie reform agrarnych (1823–1865)	osada rozproszona	-	-	-	osada rozproszona	-	-	-
69	Żemiki (k. Opatówka)	A	Żemiki	osadnictwo na prawie polskim	wieś drogowa	boczne	-	-	wieś folwarczna (drogowa)	boczne	-	-
		B	Żemiki-Huby	osadnictwo powstałe w okresie reform agrarnych (1823–1865)	osada rozproszona	-	-	-	osiedle folwarczne	-	-	-

główne jednostki struktury osadniczej

jednostki drugorzędne – wsie w obrębie jednostki głównej, które: stanowiły dawniej jedną całość i własność (np. Glinka Duchowna i Szlachecka) uzyskały w toku dziejów samodzielność gospodarczą i prawną (np. Buszkowiec) powstały z zespolenia osad pochodzących z różnych jednostek struktury (np. Chociczka)

kolejne nawarstwienia i trwałość istnienia wsi i osad w obrębie Chociczy – głównej jednostki struktury osadniczej

opis przeprowadzonych zmian przestrzennych

przyłączenie folwarku samotniczego do innego majątku

translokacje chłopów

uzyskanie odrębności gospodarczej poprzez odłączenie folwarku samotniczego i utworzenie wsi folwarcznej

oznaczenia położenia folwarków pańskich, plebańskich i chłopskich względem układu wsi; symbol „+” oznacza folwark samotniczy

zespolenie dwóch osad pochodzących z różnych jednostek głównych w jedną nową wieś (np. Chociczka)

CZĘŚĆ A – STRUKTURA OSADNICZA ZIEMI ŚREDZKIEJ

CZĘŚĆ B – ZMIANY PRZESTRZENNE ZE SZCZEGÓLNYM UWZGLĘDNIENIEM POŁOŻENIA I RODZAJU FOLWARKU

JEDNOSTKI STRUKTURY OSADNICZEJ		WSIE / OSADY / FOLWARKI		TRWAŁOŚĆ									FORMA OSADNICTWA		PLANSZA 1	PLANSZA 2	PLANSZA 3				PLANSZA 4	PLANSZA 5						
Numer porządkowy	Nazwa	Litera porządkowa	Nazwa	do XIII w.	XIII–XIV w.	XIV–XVI w.	1600–1793	1793–1823	1823–1865	1865–1918	1918–1939	rok 1939	osadnictwo na prawie polskim	osadnictwo na prawie niemieckim do lat 60. XIV w.	osadnictwo powstałe w okresie reform agrarnych (lata 1793–1865)	osadnictwo powstałe w latach 1865–1939	Ziemia Średzka około 1793 roku	Zmiany przestrzenne w okresie reform agrarnych 1793–1865	Ziemia Średzka około 1865 roku				Zmiany przestrzenne w latach 1865–1939	Ziemia Średzka około 1939 roku				
																			Układ ruralistyczny lub urbanistyczny		Położenie folwarku względem układu wsi lub miasta			Folwark pański	Folwark plebański	Folwark pański	Folwark plebański	Folwark chłopski
1	2	3	4	5	6	7	8	9	10	11	12	13	14	15	16	17	18	19	20	21	22	23	24					
1	Uzarszewo	A	Uzarszewo <i>układ złożony</i>										osadnictwo na prawie polskim			wieś drogowa	·	centralne	·	·	·	·		wieś drogowa	·	centralne	·	
		B	Katażynki										osadnictwo na prawie polskim			wielodrożnica [placowa nieregularna]	·	·	·	·	·	·	·		wieś folwarczna drogowa	skrajne	·	·
		C	Uzarszewo-Huby										osadnictwo ołędzkie			osada rozproszona	·	·	·	·	·	·	·		osada rozproszona	·	·	·
2	Święcinek d. Święcino	A	Święcinek										osadnictwo na prawie polskim			wieś drogowa	skrajne	·	·	·	·	·		osada rozproszona	·	·	·	
		B	<i>kolonia</i> d. Święcinek-Huby										osadnictwo powstałe w okresie reform agrarnych (1823–1865)			osada rozproszona	·	·	·	·	·	·	·		osada rozproszona	·	·	·
3	Biskupice d. Biskupice Duchowne (k. Uzarszewa)	A	Biskupice										osadnictwo na prawie niemieckim			wieś drogowa	·	·	·	·	·	·		wieś drogowa	·	·	skrajne	·
		B	<i>kolonia</i>										osadnictwo ołędzkie			osada rozproszona	·	·	·	·	·	·						
		C	<i>folwark</i>										osadnictwo powstałe w okresie reform agrarnych (1823–1865)				·	·	·	·	·	·		folwark samotniczy	·	·	·	
		D	<i>kolonia</i>										osadnictwo powstałe w okresie reform agrarnych (1823–1865)				·	·	·	·	·	·		rzędówka	·	·	·	
4	Promno	A	Promno										osadnictwo na prawie polskim			wieś drogowa	skrajne	·	·	·	·	·		wieś drogowa	·	·	·	·
		B	Promienko										osadnictwo ołędzkie			wieś drogowa	·	·	·	·	·	·		wieś drogowa	·	·	·	
		C	<i>kolonia</i>										osadnictwo powstałe w okresie reform agrarnych (1823–1865)				·	·	·	·	·	·		osada rozproszona	·	·	·	
		D	<i>kolonia</i>										osadnictwo powstałe w okresie reform agrarnych (1823–1865)				·	·	·	·	·	·		osada rozproszona	·	·	·	
5	Jankowo	·	·									osadnictwo na prawie niemieckim			ulicówka	·	·	·	·	·	·		wieś drogowa	·	·	·	·	
6	Góra	·	·									osadnictwo na prawie polskim			wieś drogowa	·	·	·	·	·	·		wieś drogowa	·	·	·	·	

1	2	3	4	5	6	7	8	9	10	11	12	13	14	15	16	17	18	19	20	21	22	23	24	25	26	27	
7	Jagodno	A	Jagodno										osadnictwo na prawie polskim	wieś drogowa	skrajne	.	likwidacja folwarku i translokacja części zagród chłopskich	wieś drogowa	wieś drogowa	.	.	.	
		B	kolonia										osadnictwo powstałe w okresie reform agrarnych (1823–1865)				założenie osady	osada rozproszona	osada rozproszona	.	.	.	
		C	kolonia										osadnictwo powstałe w okresie reform agrarnych (1823–1865)				założenie osady	osada rozproszona	osada rozproszona	.	.	.	
8	Gruszczyn	A	Gruszczyn										osadnictwo na prawie polskim	wieś drogowa	skrajne	.	.	wieś drogowa	skrajne	.	.	.	parcelacja przez Komisję Kolonizacyjną i likwidacja folwarku	wieś drogowa	.	.	.
		B	folwark										osadnictwo powstałe w okresie reform agrarnych (1823–1865)				założenie folwarku	folwark samotniczy	.	.	+	.	folwark samotniczy	.	.	+	
		C	kolonia										kolonizacja niemiecka w latach 1865–1918										założenie osady	rzędówka	.	.	.
		D	kolonia										kolonizacja niemiecka w latach 1865–1918										założenie osady	rzędówka	.	.	.
		E	kolonia										kolonizacja niemiecka w latach 1865–1918										założenie osady	rzędówka	.	.	.
9	Gortatowo	A	Gortatowo										osadnictwo na prawie polskim	wieś drogowa	skrajne	.	translokacja zagród chłopskich przylegających do folwarku	wieś drogowa	skrajne	.	.	.	parcelacja przez Komisję Kolonizacyjną i likwidacja folwarku	wieś drogowa	.	.	.
		B	Gortatowo-Huby										kolonizacja niemiecka w okresie reform agrarnych (1823–1865)				założenie osady	rzędówka	rzędówka	.	.	.	
10	Sarbinowo	A	Sarbinowo										osadnictwo na prawie polskim	wieś drogowa	w sąsiedztwie	.	.	wieś drogowa	w sąsiedztwie	.	.	.	parcelacja przez Komisję Kolonizacyjną i likwidacja folwarku	wieś drogowa	.	.	.
		B	kolonia										kolonizacja niemiecka w latach 1865–1918										założenie osady	rzędówka	.	.	.
11	Sokolniki G.	.	.										osadnictwo na prawie polskim	wieś drogowa	.	.	.	wieś drogowa	wieś drogowa	.	.	.	
12	Gwiazdowo	A	Gwiazdowo										osadnictwo na prawie niemieckim	ulicówka v-kształtna	skrajne	.	modyfikacja układu wsi i translokacja części zagród chłopskich	wieś folwarczna drogowa	skrajne	wieś folwarczna drogowa	skrajne	.	.
		B	kolonia										osadnictwo powstałe w okresie reform agrarnych (1823–1865)				założenie osady	osada rozproszona	.	.	.	likwidacja					
13	Tarnowo	A	Tarnowo										osadnictwo na prawie polskim	wieś drogowa	skrajne	.	translokacja części zagród chłopskich	wieś folwarczna drogowa	skrajne	wieś folwarczna drogowa	skrajne	.	.
		B	Piszczykowo-Zaborze										osadnictwo powstałe w okresie folwarczno-piszczyżnianym (XIV–XVI w.)	wieś folwarczna drogowa	centralne	.	translokacja części zagród chłopskich	wieś folwarczna drogowa	centralne	wieś folwarczna drogowa	centralne	.	.
		C	Zaborze										osadnictwo powstałe w okresie reform agrarnych (1823–1865)				założenie osady	osada rozproszona	.	.	.	likwidacja					
		D	kolonia Izdebn										osadnictwo powstałe w okresie reform agrarnych (1823–1865)				założenie osady	osada rozproszona	osada rozproszona	.	.	.	
		E	kolonia										osadnictwo powstałe w okresie reform agrarnych (1823–1865)				założenie osady	osada rozproszona	włączenie w granice innej wsi				
14	Glinka	Glinka Duchowna	.										osadnictwo na prawie polskim	wieś drogowa	.	.	.	wieś drogowa	wieś drogowa	.	.	.	
		Glinka Szlachecka	B	Glinka Szlachecka									osadnictwo na prawie polskim	wieś drogowa	.	.	dosiedlenie wsi	wieś drogowa	założenie folwarku	wieś drogowa	.	.	skrajne
			C	Buszkowice										osadnictwo powstałe w okresie reform agrarnych (1823–1865)				założenie folwarku (na bazie młynu) i włączenie folwarku do innego majątku ziemskiego									
15	Kociałkowa Górka	A	Kociałkowa Górka										osadnictwo na prawie polskim	wieś drogowa	skrajne	.	translokacja części zagród chłopskich	wieś folwarczna drogowa	skrajne	wieś folwarczna drogowa	skrajne	.	.
		B	Stara Górka										osadnictwo ołęderskie	wieś drogowa	.	.	.	wieś drogowa	wieś drogowa	.	.	.	
		C	Nowa Górka										osadnictwo ołęderskie	osada rozproszona	.	.	.	osada rozproszona	osada rozproszona	.	.	.	
		D										osadnictwo ołęderskie	osada rozproszona	.	.	.	osada rozproszona	osada rozproszona	.	.	.		

1	2	3	4	5	6	7	8	9	10	11	12	13	14	15	16	17	18	19	20	21	22	23	24	25	26	27					
24	Iwno	A	Iwno										osadnictwo na prawie polskim	wieś rozdrożna	w sąsiedztwie	skrajne	·	·	·	·	·	·	·	wieś folwarczna drogowa	skrajne	skrajne	·	·			
		B	Wiktorowo										osadnictwo powstałe w okresie folwarczno-pańszczyńnianym (XIV–XVI w.)	wieś folwarczna drogowa	skrajne	·	·	·	·	·	·	·	·	wieś folwarczna drogowa	skrajne	·	·	·			
		C	Chorzalki										osadnictwo powstałe w okresie folwarczno-pańszczyńnianym (XIV–XVI w.)	wieś folwarczna drogowa	skrajne	·	·	·	·	·	·	·	·	wieś folwarczna drogowa	skrajne	·	·	·			
25	Rujśca	·	·									osadnictwo na prawie polskim	wieś folwarczna drogowa [wieś drogowa]	skrajne	·	·	·	·	·	·	·	·	wieś folwarczna drogowa	skrajne	·	·	·				
26	Zalasewo	A	Zalasewo										osadnictwo na prawie polskim	wieś drogowa	centralne	·	·	·	·	·	·	·	·	parcelacja przez Komisję Kolonizacyjną i likwidacja folwarku	wieś drogowa	·	·	·	·		
		B	kolonia										kolonizacja niemiecka w okresie reform agrarnych (1823–1865)											osada rozproszona	·	·	·	·			
		C	kolonia										kolonizacja niemiecka w okresie reform agrarnych (1823–1865)											rzędówka	·	·	·	·			
		D	kolonia										kolonizacja niemiecka w okresie reform agrarnych (1823–1865)											osada rozproszona	·	·	·	·			
27	Rabowice	A	Rabowice										osadnictwo na prawie niemieckim	wieś drogowa	·	·	·	·	·	·	·	·	·	wieś drogowa	·	·	skrajne	·	·	·	bo- czne
		B	Kruszewnia										osadnictwo powstałe w okresie folwarczno-pańszczyńnianym (XIV–XVI w.)																		
		C	folwark										osadnictwo powstałe w okresie reform agrarnych (1823–1865)											zalożenie folwarku	folwark samotniczy	·	·	·	·	+	
	Kruszewnia												wieś folwarczna drogowa	skrajne	·	·	·	·	·	·	·	·	wieś folwarczna drogowa	skrajne	·	·	·	·			
28	Siekierki	A	Siekierki Małe										osadnictwo na prawie polskim	wieś drogowa	w sąsiedztwie	·	·	·	·	·	·	·	·	parcelacja przez Skarb Państwa i pozostawienie "resztówki"	wieś drogowa	·	·	·	·	+	
		B	Siekierki Wielkie										osadnictwo na prawie niemieckim	dwudrożnica dolinna	centralne	·	·	·	·	·	·	·	·	wieś folwarczna [dwudrożnica dolinna]	centralne	·	·	·	·		
		C	kolonia										osadnictwo powstałe w okresie reform agrarnych (1823–1865)											osada rozproszona	·	·	·	·	·		
		D	kolonia										osadnictwo powstałe w okresie II Rzeczypospolitej												zalożenie osady	rzędówka	·	·	·	·	
		E	kolonia										osadnictwo powstałe w okresie II Rzeczypospolitej													zalożenie osady	rzędówka	·	·	·	·
		F	kolonia										osadnictwo powstałe w okresie II Rzeczypospolitej													zalożenie osady	rzędówka	·	·	·	·
		G	kolonia										osadnictwo powstałe w okresie II Rzeczypospolitej													zalożenie osady	rzędówka	·	·	·	·
		H	kolonia										osadnictwo powstałe w okresie II Rzeczypospolitej													zalożenie osady	rzędówka	·	·	·	·
29	Trzek Mały d. Trzek	A	Trzek Mały										osadnictwo na prawie polskim	wieś drogowa	skrajne	·	·	·	·	·	·	·	·	parcelacja przez Komisję Kolonizacyjną i likwidacja folwarku	wieś drogowa	·	·	·	·		
		B	kolonia										kolonizacja niemiecka w latach 1865–1918												zalożenie osady	rzędówka	·	·	·	·	
30	Czerlejenko	A	Czerlejenko										osadnictwo na prawie niemieckim	ulicówka	w sąsiedztwie	·	·	·	·	·	·	·	·	zalożenie folwarku	wieś drogowa	·	·	·	·	+	
		B	kolonia										osadnictwo powstałe w okresie reform agrarnych (1823–1865)												zalożenie osady	rzędówka	·	·	·	·	
		C	kolonia										osadnictwo powstałe w okresie reform agrarnych (1823–1865)												osada rozproszona	·	·	·	·	·	
		D	kolonia										osadnictwo powstałe w okresie reform agrarnych (1823–1865)												osada rozproszona	·	·	·	·	·	

1	2	3	4	5	6	7	8	9	10	11	12	13	14	15	16	17	18	19	20	21	22	23	24	25	26	27			
31	Libartowo	A	Libartowo										osadnictwo na prawie polskim	wieś drogowa	centralne	.	translokacja części zagród chłopskich	wieś folwarczna drogowa	skrajne	.	.	.	wieś folwarczna drogowa	skrajne	.	.	.		
		B	folwark d. Ernsthof										osadnictwo powstałe w okresie reform agrarnych (1823–1865)				założenie folwarku	folwark samotniczy	+	.	.	.	folwark samotniczy	+	.	.	.		
		C	kolonia										osadnictwo powstałe w okresie reform agrarnych (1823–1865)				założenie osady	rzędówka	rzędówka		
32	Siedlec	A	Siedlec										osadnictwo na prawie niemieckim	wieś placowa	skrajne	skrajne	•	modyfikacja układu wsi i translokacja części zagród chłopskich	wieś folwarczna drogowa	skrajne	skrajne	.	.	wieś folwarczna drogowa	skrajne	skrajne	.	.	
		B	Brzezio d. Brzezno										osadnictwo olęderskie (na bazie wsi lokowanej na prawie niemieckim)	wieś drogowa	.	.	.	wieś drogowa	wieś drogowa		
		C	Siedleczek										osadnictwo olęderskie	rzędówka bagienna	.	.	.	rzędówka bagienna	rzędówka bagienna		
		D	Antonin										osadnictwo powstałe w okresie reform agrarnych (1823–1865)				założenie folwarku	folwark samotniczy	+	.	.	.	folwark samotniczy	+	.	.	.		
		E	Józefowo										osadnictwo powstałe w okresie reform agrarnych (1823–1865)				założenie folwarku	folwark samotniczy	+	.	.	.	folwark samotniczy	+	.	.	.		
		F	Baranowo										osadnictwo powstałe w okresie reform agrarnych (1823–1865)				założenie osady	osada rozproszona	osada rozproszona		
		G	kolonia										osadnictwo powstałe w okresie reform agrarnych (1823–1865)				założenie osady	osada rozproszona	.	.	.	likwidacja							
		H	kolonia										osadnictwo powstałe w okresie reform agrarnych (1823–1865)				założenie osady	osada rozproszona	osada rozproszona		
		I	kolonia										osadnictwo powstałe w okresie reform agrarnych (1823–1865)				założenie osady	osada rozproszona	osada rozproszona		
		J	kolonia										osadnictwo powstałe w okresie reform agrarnych (1823–1865)				założenie osady	osada rozproszona	osada rozproszona		
		K	Leśna Grobla										osadnictwo powstałe w latach 1865–1918											założenie osady	osada rozproszona	.	.	.	
33	Starczanowo	A	Starczanowo układ złożony										osadnictwo na prawie polskim	wieś rozdrożna	w sąsiedztwie	.	•	modyfikacja układu wsi i translokacja części zagród chłopskich	wieś folwarczna drogowa	skrajne	.	.	.	wieś folwarczna drogowa	skrajne	.	.	.	
													osadnictwo na prawie niemieckim	ulicówka	.	.	.	modyfikacja układu wsi	wieś drogowa	wieś drogowa	.	.	.		
		B	Nekla										osadnictwo powstałe w okresie folwarczno-pańszczyznianym (XIV–XVI w.)																
C	kolonia										osadnictwo powstałe w okresie reform agrarnych (1823–1865)																		
Nekla	Nekla	B	Nekla układ złożony										miejski układ przestrzenny	wieś folwarczna drogowa	skrajne	.	.	.	wieś folwarczna drogowa	skrajne	wieś folwarczna drogowa	skrajne	.	.	.
		D										osadnictwo olęderskie	rzędówka bagienna	rzędówka bagienna	rzędówka bagienna		
		E	Nekielka										osadnictwo olęderskie	rzędówka bagienna	rzędówka bagienna	rzędówka bagienna	
		F										osadnictwo olęderskie	rzędówka bagienna	rzędówka bagienna	rzędówka bagienna		
		G	Rajmundowo										osadnictwo powstałe w okresie reform agrarnych (1793–1823)																
34	obszar dawnej wsi Sławęcina i Gierlatowa	A	Góreckie										osadnictwo olęderskie	rzędówka bagienna	.	.	.	rzędówka bagienna	rzędówka bagienna		
		B	Olędry									osadnictwo olęderskie	osada rozproszona	.	.	.	osada rozproszona	osada rozproszona			
		C	Mystkowskie Olędry									osadnictwo olęderskie	rzędówka bagienna	.	.	.	rzędówka bagienna	rzędówka bagienna			
		D	Barczyzna Stara									osadnictwo olęderskie	rzędówka bagienna	.	.	.	rzędówka bagienna	rzędówka bagienna			
		E	Barczyzna Nowa									osadnictwo olęderskie	rzędówka bagienna	.	.	.	rzędówka bagienna	rzędówka bagienna			
		F	Gierlatowo Hauland									osadnictwo olęderskie	rzędówka bagienna	.	.	.	rzędówka bagienna	rzędówka bagienna			
		G	Chłapowo Hauland									osadnictwo olęderskie	rzędówka bagienna	.	.	.	rzędówka bagienna	rzędówka bagienna			

1	2	3	4	5	6	7	8	9	10	11	12	13	14	15	16	17	18	19	20	21	22	23	24	25	26	27			
35	Garby (k. Swarzędza)	A	Garby										osadnictwo na prawie niemieckim	wieś placowa	skrajne	.	•	modyfikacja układu wsi i translokacja zagród przylegających do folwarku	placowa nieregularna	skrajne	.	.	.	placowa nieregularna	skrajne	.	.		
		B	kolonia										osadnictwo powstałe w okresie reform agrarnych (1823–1865)					założenie osady	osada rozproszona	osada rozproszona	.	.	.		
		C	folwark										osadnictwo powstałe w okresie reform agrarnych (1823–1865)					założenie folwarku	folwark samotniczy	.	.	+	.	folwark samotniczy	.	.	+		
36	Szewce	.	.									osadnictwo na prawie polskim	wieś drogowa	.	.	.	założenie folwarków	wieś drogowa	.	.	++	.	wieś drogowa	.	.	++			
37	Gowarzewo	A	Gowarzewo										osadnictwo na prawie polskim	wieś wielodrogowa [wieś drogowa]	w sąsiedztwie	.	.	•	translokacja zagród chłopskich przylegających do folwarku	wieś wielodrogowa w sąsiedztwie	parcelacja przez Komisję Kolonizacyjną i likwidacja folwarku	wielodrożnica	.	.	.
		B	Synowice										osadnictwo na prawie polskim	folwark samotniczy	+	.	.	.	folwark samotniczy	+	.	.	.	parcelacja przez Komisję Kolonizacyjną i pozostawienie "resztówki"	folwark samotniczy	.	.	+	
		C	kolonia										osadnictwo powstałe w okresie reform agrarnych (1823–1865)					założenie osady	osada rozproszona	osada rozproszona	.	.	.		
		D	kolonia (na gruntach Gowarzewa)										kolonizacja niemiecka w latach 1865–1918												założenie osady	rzędówka	.	.	.
		E	kolonia (na gruntach Gowarzewa)										kolonizacja niemiecka w latach 1865–1918												założenie osady	rzędówka	.	.	.
		F	kolonia (na gruntach Gowarzewa)										kolonizacja niemiecka w latach 1865–1918												założenie osady	rzędówka	.	.	.
38	Tanibórz	.	.									osadnictwo na prawie polskim	wieś drogowa	centralne	.	.	•	modyfikacja układu wsi i likwidacja folwarku	rzędówka	rzędówka	.	.	.		
39	Trzek Duży d. Wydzierzewice	A	Wydzierzewice										osadnictwo na prawie polskim	wieś drogowa	skrajne	.	.	•	translokacja zagród chłopskich przylegających do folwarku	wieś drogowa w sąsiedztwie	parcelacja przez Komisję Kolonizacyjną i likwidacja folwarku	wieś drogowa	.	.	.
		B	kolonia										osadnictwo powstałe w okresie reform agrarnych (1823–1865)					założenie osady	osada rozproszona	osada rozproszona	.	.	.		
		C	kolonia										kolonizacja niemiecka w latach 1865–1918												założenie osady	osada rozproszona	.	.	.
		D	kolonia										kolonizacja niemiecka w latach 1865–1918												założenie osady	rzędówka	.	.	.
		E	kolonia										kolonizacja niemiecka w latach 1865–1918												założenie osady	rzędówka	.	.	.
		F	kolonia										kolonizacja niemiecka w latach 1865–1918												założenie osady	rzędówka	.	.	.
40	Czerlejno	A	Czerlejno układ złożony										osadnictwo na prawie polskim	placowa nieregularna	.	centralne	.	.	•	modyfikacja układu wsi	wieś drogowa	.	centralne	.	.	wieś drogowa	.	centralne	.
		B	Mikuszyn										osadnictwo na prawie niemieckim	ulicówka	skrajne	.	.	•	modyfikacja układu wsi	wieś drogowa	skrajne	.	.	.	wieś drogowa	skrajne	.	.	
												osadnictwo powstałe w okresie folwarczno-pańszczyńnianym (XIV–XVI w.)						założenie folwarku (na bazie dawnej wsi)	folwark samotniczy	.	+	.	.	folwark samotniczy	.	+	.		
																								rzędówka	.	.	.		
41	Klony	A	Klony										osadnictwo na prawie niemieckim	ulicówka	centralne	.	.	•	•	modyfikacja układu wsi i translokacja części zagród chłopskich	wieś folwarczna drogowa	centralne	.	.	.	wieś folwarczna drogowa	centralne	.	.
		B	Sokolniki K. d. Szurowo										osadnictwo powstałe w okresie folwarczno-pańszczyńnianym (XIV–XVI w.)	wieś folwarczna drogowa	skrajne	.	.	•	•	modyfikacja układu wsi, likwidacja folwarku i dosiedlenie	rzędówka	rzędówka	.	.	.
		C	Ługowiny										osadnictwo powstałe w okresie folwarczno-pańszczyńnianym (1600–1793)	folwark samotniczy	+	.	.	.	•	modyfikacja	wieś folwarczna drogowa	skrajne	.	.	.	uzyskanie odrębności gospodarczej			
																								wieś folwarczna drogowa	skrajne	.	.		
																									wieś folwarczna drogowa	skrajne	.	.	

1	2	3	4	5	6	7	8	9	10	11	12	13	14	15	16	17	18	19	20	21	22	23	24	25	26	27			
42	Drzążgowo	A	Drzążgowo										osadnictwo na prawie polskim	wieś drogowa	skrajne	.	•	modyfikacja układu wsi i translokacja części zagród chłopskich	wieś folwarczna (wielodrożnica)	skrajne	.	.	.	modyfikacja i uzyskanie odrębności gospodarczej uzyskanie odrębności gospodarczej włączenie w granice innego majątku ziemskiego	wieś folwarczna (wielodrożnica)	skrajne	.	.	
		B	Sokolniki D. d. Pieczyska										osadnictwo powstałe w okresie folwarczno-pańszczyźnianym (XIV–XVI w.)	wieś folwarczna drogowa	skrajne	.	.	likwidacja układu wsi i zagród chłopskich	folwark samotniczy	+	.	.							
		C	Wysławice										osadnictwo powstałe w okresie folwarczno-pańszczyźnianym (XIV–XVI w.)	wieś folwarczna drogowa	skrajne	.	.	.	wieś folwarczna drogowa	skrajne	.	.							
		D	Janowo										osadnictwo powstałe w okresie reform agrarnych (1823–1865)					założenie folwarku	folwark samotniczy	+	.	.							
		E	Karolewo										osadnictwo powstałe w okresie reform agrarnych (1823–1865)					założenie osady	rzędówka	.	.	.							
Wysławice																							wieś folwarczna drogowa	skrajne	.	.			
																							folwark samotniczy	+	.	.			
43	Gułtowy	A	Gułtowy <i>układ złożony</i>										osadnictwo na prawie niemieckim	ulicówka v kształtna	skrajne	.	.	.	ulicówka v kształtna	skrajne	.	.	.		ulicówka v kształtna	skrajne	.	.	
		B	Nowojewo										osadnictwo powstałe w okresie folwarczno-pańszczyźnianym (XIV–XVI w.)	folwark samotniczy [wieś folwarczna]	+	.	.	modyfikacja układu wsi	folwark samotniczy	+	.	.	.		wieś drogowa	.	.	.	
44	Biskupice d. Biskupice	.	.									osadnictwo na prawie polskim	wieś drogowa	skrajne	.	.	.		wieś drogowa	skrajne	.	.	.	parcelacja przez Skarb Państwa i likwidacja folwarku	wieś drogowa	.	.	.	
45	Stroszki	A	Stroszki										osadnictwo na prawie polskim	wieś drogowa	skrajne	.	.	•	translokacja części zagród chłopskich	wieś folwarczna drogowa	skrajne	.	.	.		wieś folwarczna drogowa	skrajne	.	.
		B	Kokoszki										osadnictwo powstałe w okresie folwarczno-pańszczyźnianym (XIV–XVI w.)					założenie osady (na bazie dawnej wsi)	rzędówka	.	.	.		rzędówka	.	.	.		
46	Dzierżnica	.	.									osadnictwo na prawie niemieckim	ulicówka	skrajne	.	.	.	modyfikacja układu wsi	wieś drogowa	skrajne	.	.	.		wieś drogowa	skrajne	.	.	
47	Stępocin	A	Stępocin										osadnictwo na prawie polskim	wieś drogowa	w sąsiedztwie	.	.	.		wieś drogowa	w sąsiedztwie	.	.	.	parcelacja przez Skarb Państwa i likwidacja folwarku	wieś drogowa	.	.	.
		B	<i>kolonia</i>										osadnictwo powstałe w okresie II Rzeczypospolitej						założenie osady					rzędówka	.	.	.		
48	Chwałszyce	A	Chwałszyce										osadnictwo na prawie polskim	wieś rozdrożna	w sąsiedztwie	.	.	•	modyfikacja układu wsi i translokacja części zagród chłopskich	wieś folwarczna drogowa	skrajne	.	.	.	parcelacja przez Skarb Państwa i likwidacja folwarku	wieś drogowa	.	.	.
		B	<i>kolonia</i>										osadnictwo powstałe w okresie II Rzeczypospolitej							założenie osady					rzędówka	.	.	.	
49	Gąsiorowo	.	.									osadnictwo na prawie polskim	placowa nieregularna	centralne	.	.	.	modyfikacja układu wsi, likwidacja folwarku i dosiedlenie	wieś drogowa	wieś drogowa	.	.	.		
50	Podstolice	A	Podstolice										osadnictwo na prawie polskim	wieś drogowa	skrajne	.	.	•	translokacja części zagród chłopskich	wieś folwarczna drogowa	skrajne	.	.	.		wieś folwarczna drogowa	skrajne	.	.
		B	Zasutowo										osadnictwo ołęderskie (na bazie wsi lokowanej na prawie polskim)	wieś drogowa		wieś drogowa	wieś drogowa	.	.	.	
		C	Laski										osadnictwo ołęderskie	rzędówka bagienna		rzędówka bagienna	rzędówka bagienna	.	.	.	
		D	<i>kolonia</i>										osadnictwo powstałe w okresie reform agrarnych (1823–1865)					założenie osady	osada rozproszona		osada rozproszona	.	.	.	
51	Opatówko	.	.									osadnictwo na prawie polskim	wieś drogowa	skrajne	centralne	.	.	.		wieś drogowa	skrajne	centralne	.	.	wieś drogowa	skrajne	centralne	.	

1	2	3	4	5	6	7	8	9	10	11	12	13	14	15	16	17	18	19	20	21	22	23	24	25	26	27	
52	Żerniki (k. Tulce)	.	.										osadnictwo na prawie polskim	wieś folwarczna (drogowa) [wieś drogowa]	skrajne	.	likwidacja części zagród chłopskich	wieś folwarczna drogowa	skrajne	.	.	.	wieś folwarczna drogowa	skrajne	.	.	
53	Tulce	A	Tulce układ złożony										osadnictwo na prawie polskim	wieś drogowa	.	.	.	wieś drogowa	wieś drogowa	.	.	.	
		B	Zadęby										osadnictwo powstałe w okresie reform agrarnych (1823–1865)				założenie folwarku	folwark samotniczy	+	.	.	.	folwark samotniczy	+	.	.	
54	Komorniki	.	.										osadnictwo na prawie polskim	wieś drogowa	w sąsiedztwie	.	translokacja części zagród chłopskich	wieś folwarczna drogowa	w sąsiedztwie	.	.	.	wieś folwarczna drogowa	w sąsiedztwie	.	.	
55	Bylin	A	Bylin										osadnictwo na prawie polskim	wieś drogowa	w sąsiedztwie	.	włączenie folwarku do innego majątku ziemskiego	wieś drogowa	wieś drogowa	.	.	.	
		B	kolonia										osadnictwo powstałe w okresie reform agrarnych (1823–1865)				założenie osady	osada rozproszona	osada rozproszona	.	.	.	
		C	kolonia										osadnictwo powstałe w okresie reform agrarnych (1823–1865)				założenie osady	rzędówka	rzędówka	.	.	.	
56	Nagradowice	.	.										osadnictwo na prawie polskim	wieś drogowa	skrajne	.	translokacja części zagród chłopskich	wieś folwarczna drogowa	skrajne	.	.	.	wieś folwarczna drogowa	skrajne	.	.	
57	Krzyżowniki	A	Krzyżowniki d. Krzyżownik I										osadnictwo na prawie polskim	wieś drogowa	skrajne	.	pozostawienie "resztówki"	wieś drogowa	.	.	skrajne	.	wieś drogowa	.	.	skrajne	
		B	kolonia d. Krzyżownik II										osadnictwo powstałe w okresie reform agrarnych (1823–1865)				założenie osady	rzędówka	rzędówka	.	.	.	
58	Kleszczewo	A	Kleszczewo										osadnictwo na prawie niemieckim	owalnica	skrajne	centralne	modyfikacja układu wsi i translokacja zagród przylegających do folwarku	wieś drogowa	centralne	centralne	.	.	wieś drogowa	centralne	centralne	.	
		B	Kolonia Kleszczewo										kolonizacja niemiecka w okresie reform agrarnych (1793–1823)				założenie osady	rzędówka	włączenie osady w granice innej wsi				
		C	kolonia										osadnictwo powstałe w okresie reform agrarnych (1823–1865)				założenie osady	rzędówka	rzędówka	.	.	.	
		D	Lipowiec d. Lindenfelde										osadnictwo powstałe w okresie reform agrarnych (1823–1865)				założenie folwarku	folwark samotniczy	+	.	.	.	folwark samotniczy	+	.	.	
59	Krerowo	A	Krerowo										osadnictwo na prawie niemieckim	ulicówka	skrajne	skrajne	modyfikacja układu wsi i translokacja części zagród chłopskich	wieś drogowa	skrajne	skrajne	.	.	wieś drogowa	skrajne	skrajne	.	
		B	Poklatki										osadnictwo powstałe w okresie folwarczno-pańszczyźnianym (XIV–XVI w.)														
		C	Wilhelmshorst										kolonizacja niemiecka w okresie reform agrarnych (1793–1823)				założenie osady	kolonia fryderycyjska	modyfikacja układu i częściowa likwidacja zagród chłopskich	osada rozproszona	.	.	.
		D	Swiszkowo										osadnictwo powstałe w okresie reform agrarnych (1823–1865)				założenie folwarku	folwark samotniczy	+	.	.	.	likwidacja				
		E	Swiszkowo										osadnictwo powstałe w okresie reform agrarnych (1823–1865)				założenie osady	osada rozproszona	likwidacja				
Poklatki	F	kolonia										osadnictwo powstałe w okresie II Rzeczypospolitej	wieś folwarczna drogowa	skrajne	.	.		wieś folwarczna drogowa	skrajne	.	.	.	parcelacja przez Skarb Państwa i pozostawienie "resztówki"	wieś drogowa	.	.	skrajne
	G	kolonia										osadnictwo powstałe w okresie II Rzeczypospolitej											założenie osady	rzędówka	.	.	.
																							założenie osady	rzędówka	.	.	.

1	2	3	4	5	6	7	8	9	10	11	12	13	14	15	16	17	18	19	20	21	22	23	24	25	26	27			
60	Markowice	A	Markowice										osadnictwo na prawie niemieckim	wieś placowa	centralne	.	↓	modyfikacja układu wsi i translokacja części zagród chłopskich	wieś folwarczna drogowa	centralne	.	.	parcelacja przez Komisję Kolonizacyjną i likwidacja folwarku	wieś drogowa	.	.	.		
		B	kolonia										osadnictwo powstałe w okresie reform agrarnych (1823–1865)				↓	założenie osady	rzędówka	.	.	.		rzędówka	.	.	.		
		C	kolonia										kolonizacja niemiecka w latach 1865–1918											założenie osady	rzędówka	.	.	.	
		D	kolonia										kolonizacja niemiecka w latach 1865–1919												założenie osady	rzędówka	.	.	.
		E	kolonia										kolonizacja niemiecka w latach 1865–1920												założenie osady	rzędówka	.	.	.
		F	kolonia										kolonizacja niemiecka w latach 1865–1918													założenie osady	rzędówka	.	.
61	Węgierskie	A	Węgierskie									osadnictwo na prawie polskim	wieś drogowa	skrajne	wieś drogowa	skrajne	.	.	założenie folwarku	wieś drogowa	skrajne	.	centralne		
		B	Zagaj									osadnictwo powstałe w okresie reform agrarnych (1823–1865)						założenie folwarku	folwark samotniczy	+	.	.	likwidacja						
62	Staniszewo	.	.									osadnictwo na prawie niemieckim	ulicówka	modyfikacja układu wsi	wieś drogowa	.	.	.	założenie folwarku	wieś drogowa	.	.	+		
63	Pławce	.	.									osadnictwo na prawie polskim	wieś drogowa	skrajne	wieś drogowa	skrajne	.	.	.	wieś drogowa	skrajne	.	.		
64	Zdziechowice	.	.									osadnictwo na prawie polskim	wieś drogowa	centralne	wieś drogowa	centralne	.	.	likwidacja części zagród chłopskich	wieś folwarczna (drogowa)	centralne	.	.		
65	Giecz	A	Giecz									osadnictwo na prawie niemieckim	ulicówka	skrajne	.	.	.	↓	modyfikacja układu wsi i translokacja zagród przylegających do folwarku	wieś drogowa	skrajne	.	.	parcelacja przez Skarb Państwa i pozostawienie "resztówki"	wieś drogowa	.	.	skrajne	
		B	Poświętno									osadnictwo powstałe w okresie folwarczno-pańszczyznianym (XIV–XVI w.)	wieś folwarczna drogowa	↓	dosiedlenie i założenie folwarku	wieś drogowa	.	skrajne	.	.	wieś drogowa	.	skrajne	.	
66	Targowa Górka	A	Targowa Górka układ złożony									osadnictwo na prawie niemieckim	owalnica	skrajne	modyfikacja układu wsi	wieś drogowa	skrajne	.	.	.	wieś drogowa	skrajne	.	.	
												miejski układ przestrzenny	układ miejski	.	skrajne	.	.	.	modyfikacja układu	wieś wielodrogowa	.	skrajne	.	.	wieś wielodrogowa	.	skrajne	.	
		B	Milkarowo									osadnictwo powstałe w okresie reform agrarnych (1823–1865)						założenie folwarku	folwark samotniczy	+	.	.	likwidacja folwarku na rzecz leśnictwa	folwark samotniczy	.	.	+		
		C	kolonia									osadnictwo powstałe w okresie II Rzeczypospolitej												założenie osady	rzędówka	.	.	.	
		D	kolonia									osadnictwo powstałe w okresie II Rzeczypospolitej													założenie osady	rzędówka	.	.	.
E	kolonia									osadnictwo powstałe w okresie II Rzeczypospolitej														założenie osady	rzędówka	.	.	.	
67	Mała Górka	.	.								osadnictwo na prawie polskim	wieś wielodrogowa [wieś drogowa]	wieś wielodrogowa	wieś wielodrogowa		
68	Chocicza	A	Chocicza Wielka									osadnictwo na prawie polskim	wieś drogowa	skrajne	.	.	.	↓	translokacja części zagród chłopskich	wieś folwarczna (drogowa)	skrajne	.	.	.	wieś folwarczna (drogowa)	skrajne	.	.	
		B	Chocicza Mała									osadnictwo powstałe w okresie folwarczno-pańszczyznianym (XIV–XVI w.)	wieś folwarczna drogowa	skrajne	.	.	.	↓	translokacja części zagród chłopskich	wieś folwarczna drogowa	skrajne	.	.	.	wieś folwarczna drogowa	skrajne	.	.	
		C	kolonia									osadnictwo powstałe w okresie reform agrarnych (1823–1865)						↓	założenie osady	osada rozproszona	osada rozproszona	.	.	.	
		D	Chociczka									osadnictwo powstałe w okresie reform agrarnych (1823–1865)						↓	założenie osady	rzędówka	.	.	.		zespolecie z inną osadą				
	Chociczka																						→	rzędówka	.	.	.		
	Chociczka																							→	rzędówka	.	.	.	

1	2	3	4	5	6	7	8	9	10	11	12	13	14	15	16	17	18	19	20	21	22	23	24	25	26	27		
69	Żerniki (k. Opatówka)	A	Żerniki										osadnictwo na prawie polskim	wieś drogowa	skrajne	.	translokacja części zagród chłopskich	wieś folwarczna drogowa	skrajne	.	.	.		wieś folwarczna drogowa	skrajne	.	.	
		B	Żerniki-Huby										osadnictwo powstałe w okresie reform agrarnych (1823–1865)				założenie osady	rzędówka	.	.	.		zespolecie z inną osadą					
70	Gądki	A	Gądki										osadnictwo na prawie polskim	wieś drogowa	w sąsie- dztwie	.	likwidacja układu wsi i translo- kacja części zagród chłopskich	wieś folwarczna drogowa		wieś folwarczna drogowa	.	.	.	
		B	kolonia										osadnictwo powstałe w okresie reform agrarnych (1823–1865)				założenie osady	osada rozproszona		osada rozproszona	.	.	.	
71	Robakowo	A	Robakowo										osadnictwo na prawie polskim	wieś drogowa	.	.	.							wieś drogowa	.	.	.	
		B	folwark										osadnictwo powstałe w okresie reform agrarnych (1823–1865)				założenie folwarku	folwark samotniczy	.	.	+	.		folwark samotniczy	.	.	+	
72	Dachowa	A	Dachowa										osadnictwo na prawie polskim	wieś drogowa	skrajne	.	translokacja zagród chłopskich przylegających do folwarku	wieś drogowa	skrajne		wieś drogowa	skrajne	.	.
		B	kolonia										osadnictwo powstałe w okresie reform agrarnych (1823–1865)				założenie osady	osada rozproszona		osada rozproszona	.	.	.	
73	Szczodrzy- kowo	.	.										osadnictwo na prawie polskim	wieś drogowa	skrajne	.	likwidacja części zagród chłopskich	wieś folwarczna drogowa	skrajne		wieś folwarczna drogowa	skrajne	.	.
74	Śródka (k. Zimina)	A	Śródka										osadnictwo na prawie polskim	wielodrożnica [wieś drogowa]	skrajne	.	translokacja zagród chłopskich przylegających do folwarku	wielodrożnica	skrajne		wielodrożnica	skrajne	.	.
		B	kolonia d. Śródka-Huby										osadnictwo powstałe w okresie reform agrarnych (1823–1865)				założenie osady	rzędówka		rzędówka	.	.	.	
75	Zimin	.	Zimin										osadnictwo na prawie niemieckim	ulicówka	skrajne	.	modyfikacja układu wsi	wieś drogowa	skrajne		wieś drogowa	skrajne	.	.
76	Bieganowo	A	Bieganowo										osadnictwo na prawie polskim	wieś drogowa	skrajne	.	translokacja części zagród chłopskich	wieś folwarczna drogowa	skrajne		wieś folwarczna drogowa	skrajne	.	.
		B	Turek										osadnictwo powstałe w okresie reform agrarnych (1823–1865)				założenie folwarku (na bazie karczmy)	folwark samotniczy		folwark samotniczy	.	.	.	
		C	Zmysłowo										osadnictwo powstałe w okresie reform agrarnych (1823–1865)				założenie osady	rzędówka		rzędówka	.	.	.	
77	Babin	A	Babin										osadnictwo na prawie niemieckim	wieś placowa	skrajne	.	modyfikacja układu wsi i translo- kacja części zagród chłopskich	wieś folwarczna drogowa	skrajne		wieś folwarczna drogowa	skrajne	.	.
		B	Bojnice										osadnictwo powstałe w okresie folwar- czno-pańszczyźnianym (XIV–XVI w.)	wieś folwarczna drogowa	skrajne	.	likwidacja układu wsi i translokacja wszystkich zagród chłopskich	folwark samotniczy	+		folwark samotniczy	+	.	.
		C	Podgaj										osadnictwo powstałe w okresie reform agrarnych (1793–1823)				założenie folwarku (na bazie leśniczówki)	folwark samotniczy	+		folwark samotniczy	+	.	.
		D	Romanowo										osadnictwo powstałe w okresie reform agrarnych (1823–1865)				założenie osady	rzędówka		osada rozproszona	.	.	.	
		E	Romanowo										osadnictwo powstałe w okresie reform agrarnych (1823–1865)				założenie osady	osada rozproszona		osada rozproszona	.	.	.	
78	Dębicz	A	Dębicz										osadnictwo na prawie niemieckim	dwudrożnica dolinna	skrajne	.	modyfikacja układu wsi i translokacja części zagród chłopskich	wieś folwarczna drogowa	skrajne		wieś folwarczna drogowa	skrajne	.	.
		B	Brzeziak										osadnictwo powstałe w okresie folwar- czno-pańszczyźnianym (XIV–XVI w.)	folwark samotniczy	+	.	.						folwark samotniczy	+	.	.		
		C	Dębiczek										osadnictwo powstałe w okresie reform agrarnych (1823–1865)				założenie osady	rzędówka		rzędówka	.	.	.	

1	2	3	4	5	6	7	8	9	10	11	12	13	14	15	16	17	18	19	20	21	22	23	24	25	26	27			
79	Bagrowo	A	Bagrowo										osadnictwo na prawie polskim	wieś drogowa	skrajne	.	translokacja części zagród chłopskich	wieś folwarczna drogowa	skrajne	.	.	.	wieś folwarczna drogowa	skrajne	.	.			
		B	Gablin										osadnictwo powstałe w okresie folwarczno-pańszczyźnianym (XIV–XVI w.)	wieś folwarczna drogowa	skrajne	.	likwidacja folwarku	wieś drogowa	.	.	.	zespolenie z inną osadą							
		C	kolonia										osadnictwo powstałe w okresie reform agrarnych (1823–1865)				założenie osady	rzędówka	.	.	.	zespolenie z inną osadą							
			Gablin																				wieś drogowa	.	.	.			
																								rzędówka	.	.	.		
																								rzędówka	.	.	.		
80	Borzejewo	A	Borzejewo										osadnictwo na prawie niemieckim	ulicówka v-kształtna	skrajne	.	modyfikacja układu wsi i translokacja części zagród chłopskich	wieś folwarczna drogowa	skrajne	.	.	.				wieś folwarczna drogowa	skrajne	.	.
		B	Andrzejpole										osadnictwo powstałe w okresie reform agrarnych (1823–1865)				założenie osady	rzędówka	.	.	.	zespolenie z inną osadą							
81	Szrapki	.	.										osadnictwo na prawie polskim	wieś drogowa	skrajne	.	translokacja wszystkich zagród i włączenie folwarku do innego majątku ziemskiego												
82	Chłapowo	A	Chłapowo										osadnictwo na prawie polskim	wieś drogowa	skrajne	.	translokacja części zagród chłopskich	wieś folwarczna drogowa	skrajne	.	.	.				wieś folwarczna drogowa	skrajne	.	.
		B	Dominowo										osadnictwo powstałe w okresie folwarczno-pańszczyźnianym (XIV–XVI w.)	wieś folwarczna drogowa	skrajne	.	translokacja części zagród chłopskich i uzyskanie odrębności gospodarczej												
		C	Grodziszczko										osadnictwo powstałe w okresie reform agrarnych (1793–1823)				założenie folwarku	folwark samotniczy	.	+	.	.				folwark samotniczy	.	+	.
83	Orzeszkowo	A	Orzeszkowo										osadnictwo na prawie polskim	wieś drogowa	skrajne	.													
		B	Michałowo d. Szapki Orzeszkowskie										osadnictwo powstałe w okresie reform agrarnych (1793–1823)				założenie folwarku samotniczego i uzyskanie odrębności gosp.												

1	2	3	4	5	6	7	8	9	10	11	12	13	14	15	16	17	18	19	20	21	22	23	24	25	26	27						
85	Mystki	.	.										osadnictwo na prawie niemieckim	wieś folwarczna [wieś rozdrożna]	w sąsiedztwie	.	modyfikacja układu wsi i likwidacja części zagród chłopskich	wieś folwarczna drogowa	w sąsiedztwie	wieś folwarczna drogowa	w sąsiedztwie	.	.					
86	Raclawki	A	Raclawki										osadnictwo powstałe w okresie folwarczno-pańszczyźnianym (XIV–XVI w.)	wieś folwarczna drogowa [wieś drogowa]	skrajne	.	likwidacja części zagród chłopskich	wieś folwarczna drogowa	skrajne	.	.	.	parcelacja przez Skarb Państwa i likwidacja folwarku	wieś drogowa	.	.	.					
		B	kolonia										osadnictwo powstałe w okresie II Rzeczypospolitej											założenie osady	rzędówka	.	.	.				
		C	kolonia										osadnictwo powstałe w okresie II Rzeczypospolitej												założenie osady	rzędówka	.	.	.			
		D	kolonia										osadnictwo powstałe w okresie II Rzeczypospolitej													założenie osady	rzędówka	.	.	.		
		E	kolonia										osadnictwo powstałe w okresie II Rzeczypospolitej														założenie osady	rzędówka	.	.	.	
		F	kolonia											osadnictwo powstałe w okresie II Rzeczypospolitej														założenie osady	rzędówka	.	.	.
		G	kolonia											osadnictwo powstałe w okresie II Rzeczypospolitej															założenie osady	rzędówka	.	.
87	Grzymysławice	.	.										osadnictwo na prawie polskim	wieś folwarczna drogowa [wieś drogowa]	skrajne	.	likwidacja części zagród chłopskich	wieś folwarczna drogowa	skrajne	wieś folwarczna drogowa	skrajne	.	.					
88	Skrzynki	A	Skrzynki										osadnictwo na prawie polskim	wieś drogowa	.	.	.	wieś drogowa	wieś drogowa	.	.	.					
		B	Lucki										osadnictwo powstałe w okresie folwarczno-pańszczyźnianym (1600–1793)	folwark samotniczy	+	.	likwidacja folwarku i dosiedlenie	osada rozproszona	osada rozproszona	.	.	.						
		C	Mościenica d. Niemier										osadnictwo powstałe w okresie folwarczno-pańszczyźnianym (1600–1793)	folwark samotniczy	+	.	likwidacja folwarku i dosiedlenie	osada rozproszona	osada rozproszona	.	.	.						
89	Dzięmierowo	.	.									osadnictwo na prawie polskim	wieś drogowa	skrajne	.	.	wieś drogowa	skrajne	wieś drogowa	skrajne	.	.						
90	Runowo	.	.									osadnictwo na prawie polskim	wieś drogowa	w sąsiedztwie	.	.	wieś drogowa	w sąsiedztwie	wieś drogowa	w sąsiedztwie	.	.						
91	Pierzchno (k. Kórnika)	A	Pierzchno										osadnictwo na prawie niemieckim	owalnica	skrajne	.	.	owalnica	skrajne	owalnica	skrajne	.	.					
		B	Celestynowo										osadnictwo powstałe w okresie reform agrarnych (1823–1865)				założenie folwarku	folwark samotniczy	.	+	.	.	folwark samotniczy	.	+	.						
92	Bnin	.	.										miejski układ przestrzenny	układ miejski	.	.	.	układ miejski	układ miejski	.	.	.						
93	Kórnik	.	.										miejski układ przestrzenny	układ miejski	w sąsiedztwie	.	.	układ miejski	.	w sąsiedztwie	.	.	układ miejski	.	w sąsiedztwie	.						
94	Trzebisławki	A	Trzebisławki										osadnictwo na prawie polskim	wieś drogowa	w sąsiedztwie	.	.	wieś drogowa	w sąsiedztwie	parcelacja przez Skarb Państwa i likwidacja folwarku	wieś drogowa	.	.	.				
		B	kolonia										osadnictwo powstałe w okresie II Rzeczypospolitej												założenie osady	rzędówka	.	.	.			
		C	kolonia										osadnictwo powstałe w okresie II Rzeczypospolitej													założenie osady	osada rozproszona	.	.	.		
95	Kromolice	.	Kromolice									osadnictwo na prawie polskim	wieś drogowa	w sąsiedztwie	.	.	wieś drogowa	w sąsiedztwie	wieś drogowa	w sąsiedztwie	.	.						
96	Urniszewo	A	Urniszewo										osadnictwo na prawie polskim	wieś drogowa	w sąsiedztwie	.	translokacja wszystkich zagród chłopskich	folwark samotniczy	+	.	.	.	folwark samotniczy	+	.	.						
		B	Januszewo										osadnictwo na prawie niemieckim																			
		B	Jarosławiec										osadnictwo powstałe w okresie folwarczno-pańszczyźnianym (XIV–XVI w.)	wieś folwarczna drogowa	skrajne	.	.	wieś folwarczna drogowa	skrajne	wieś folwarczna drogowa	skrajne	.	.					
		D	Urniszewo										osadnictwo powstałe w okresie reform agrarnych (1823–1865)					założenie osady	rzędówka	rzędówka	.	.	.					

1	2	3	4	5	6	7	8	9	10	11	12	13	14	15	16	17	18	19	20	21	22	23	24	25	26	27
	Januszewo													dwudrożnica dolinna	skrajne	.	.	wieś drogowa	w sąsiedztwie	.	.	.	wieś drogowa	w sąsiedztwie	.	.
97	Zielniki	A	Zielniki										osadnictwo na prawie polskim	wieś drogowa	skrajne	.	translokacja części zagród chłopskich	wieś folwarczna drogowa	skrajne	.	.	.	wieś folwarczna drogowa	skrajne	.	.
		B	Zielniczki										osadnictwo powstałe w okresie reform agrarnych (1823–1865)				założenie osady	rzędówka	rzędówka	.	.	.
98	Nietrzeznowo	A	Nietrzeznowo										osadnictwo na prawie polskim	wieś drogowa	centralne	skrajne	translokacja części zagród chłopskich	wieś folwarczna drogowa	skrajne	skrajne	.	.	wieś folwarczna drogowa	skrajne	skrajne	.
		B	Grójec										osadnictwo powstałe w okresie folwarczno-pańszczyźnianym (XIV–XVI w.)	folwark samotniczy [wieś folwarczna]			translokacja folwarku i dosiedlenie	osada rozproszona	osada rozproszona	.	.	.
		C	Grójec										osadnictwo powstałe w okresie reform agrarnych (1823–1865)				założenie folwarku	folwark samotniczy	+	.	.	.	folwark samotniczy	+	.	.
		D	kolonia										osadnictwo powstałe w okresie reform agrarnych (1823–1865)				założenie osady	rzędówka	.	.	.		zespolecie z inną osadą			
	Szlachcin-Huby																					rzędówka	.	.	.	
																							rzędówka	.	.	.
99	Szlachcin	A	Szlachcin										osadnictwo na prawie polskim	wieś rozdrożna	w sąsiedztwie	.	modyfikacja układu wsi i translokacja zagród przylegających do folwarku	wielodrożnica	skrajne	.	.	.	wielodrożnica	skrajne	.	.
		B	kolonia										osadnictwo powstałe w okresie reform agrarnych (1823–1865)				założenie osady	rzędówka	.	.	.		zespolecie z inną osadą			
100	Olszewo	A	Olszewo										osadnictwo na prawie polskim	wieś drogowa	w sąsiedztwie	.	likwidacja układu wsi i translokacja wszystkich zagród chłopskich	folwark samotniczy	+	.	.	.	folwark samotniczy	+	.	.
		B	kolonia Olszewo										osadnictwo powstałe w okresie reform agrarnych (1823–1865)				założenie osady	rzędówka	.	.	.		zespolecie z inną osadą			
		C	kolonia Olszewo										osadnictwo powstałe w okresie reform agrarnych (1823–1865)				założenie osady	osada rozproszona	.	.	.		zespolecie z inną osadą			
	Olszewo (kolonia)																					osada rozproszona	.	.	.	
																							osada rozproszona	.	.	.
																							rzędówka	.	.	.
																							osada rozproszona	.	.	.
	Pierzchno																						wieś folwarczna drogowa	skrajne	.	.
																							osada rozproszona	.	.	.
101	Chudzica d. Mała Chudzica	A	Chudzice										osadnictwo na prawie polskim	wieś drogowa	centralne	.	translokacja części zagród chłopskich	wieś folwarczna drogowa	centralne	.	.	.	wieś folwarczna drogowa	centralne	.	.
		B	Pierzchno										osadnictwo powstałe w okresie folwarczno-pańszczyźnianym (XIV–XVI w.)	wieś folwarczna drogowa	skrajne	.	translokacja części zagród chłopskich	wieś folwarczna drogowa	skrajne	.	.		uzyskanie odrębności gospodarczej			
		C	kolonia Chudzice										osadnictwo powstałe w okresie reform agrarnych (1823–1865)				założenie osady	rzędówka	.	.	.		zespolecie z inną osadą			
		D	kolonia Chudzice										osadnictwo powstałe w okresie reform agrarnych (1823–1865)				założenie osady	osada rozproszona	.	.	.		zespolecie z inną osadą			
		E	Pierzchnica										osadnictwo powstałe w okresie reform agrarnych (1823–1865)				założenie osady	osada rozproszona	.	.	.		likwidacja			
		F	Pierzchnica										osadnictwo powstałe w okresie reform agrarnych (1823–1865)				założenie osady	osada rozproszona	.	.	.		wylączenie wraz z majątkiem Pierzchno			
	G	Chocicza d. Wielka											osadnictwo na prawie niemieckim	dwudrożnica dolinna	centralne	.	modyfikacja układu wsi i translokacja części zagród chłopskich	wieś folwarczna drogowa	skrajne	.	.	.	wieś folwarczna drogowa	skrajne	.	.

1	2	3	4	5	6	7	8	9	10	11	12	13	14	15	16	17	18	19	20	21	22	23	24	25	26	27		
102	Mączniki	A	Mączniki										osadnictwo na prawie niemieckim	dwudrożnica dolinna	skrajne	skrajne	•	modyfikacja układu wsi i translokacja części zagród chłopskich	wieś folwarczna [dwudrożnica dolinna]	skrajne	skrajne	•	•	wieś folwarczna [dwudrożnica dolinna]	skrajne	skrajne	•	•
		B	Przykuty										osadnictwo powstałe w okresie folwarczno-pańszczyźnianym (XIV–XVI w.)	folwark samotniczy [wieś folwarczna]	+	•	•	likwidacja										
		C											osadnictwo powstałe w okresie reform agrarnych (1823–1865)					założenie osady	rzędówka	•	•	•	•	rzędówka	•	•	•	
		D	Janowo										osadnictwo powstałe w okresie reform agrarnych (1823–1865)					założenie osady	rzędówka	•	•	•	•	rzędówka	•	•	•	
		E											osadnictwo powstałe w okresie reform agrarnych (1823–1865)					założenie osady	rzędówka	•	•	•	•	rzędówka	•	•	•	
103	Ulejno	A	Ulejno									osadnictwo na prawie polskim	wieś drogowa	skrajne	•	•	translokacja części zagród chłopskich	wieś folwarczna drogowa	skrajne	•	•	•	wieś folwarczna drogowa	skrajne	•	•		
		B	kolonia									osadnictwo powstałe w okresie reform agrarnych (1823–1865)					założenie osady i zespolenie z inną osadą											
104	Ołaczewo	•	•									osadnictwo na prawie polskim	wieś drogowa	skrajne	•	•	translokacja części zagród chłopskich	wieś folwarczna drogowa	skrajne	•	•	•	wieś folwarczna drogowa	skrajne	•	•		
105	Rusibórz	A	Rusibórz									osadnictwo na prawie niemieckim	dwudrożnica dolinna	centralne	•	•	•	modyfikacja układu wsi i translokacja części zagród chłopskich	wieś folwarczna drogowa	skrajne	•	•	•	wieś folwarczna drogowa	skrajne	•	•	
		B										osadnictwo powstałe w okresie folwarczno-pańszczyźnianym (XIV–XVI w.)	osada przy wiatraku (wieś drogowa)	•	•	•	•	•	•	•	•	•	•	•	•	•	•	
		C	Rusiborek										osadnictwo powstałe w okresie reform agrarnych (1823–1865)					założenie osady	rzędówka	•	•	•	•	zespolecie z inną wsią				
		D											osadnictwo powstałe w okresie reform agrarnych (1823–1865)					założenie osady	rzędówka	•	•	•	•	zespolecie z inną wsią				
		Rusiborek																					wieś drogowa	•	•	•		
																							rzędówka	•	•	•		
																							rzędówka	•	•	•		
																							osada rozproszona	•	•	•		
																							rzędówka	•	•	•		
106	Kopaszycy	A	Kopaszycy									osadnictwo na prawie polskim	wieś drogowa	skrajne	•	•	•	translokacja części zagród chłopskich	wieś folwarczna drogowa	skrajne	•	•	•	wieś folwarczna drogowa	skrajne	•	•	
		B	kolonia									osadnictwo powstałe w okresie reform agrarnych (1823–1865)					założenie osady	osada rozproszona	•	•	•	•	zespolecie z inną wsią					
107	Połazejewo	A	Połazejewo									osadnictwo na prawie polskim	wieś rozdrożna	skrajne	•	•	•	translokacja części zagród chłopskich	wieś folwarczna [wieś rozdrożna]	skrajne	•	•	•	wieś folwarczna [wieś rozdrożna]	skrajne	•	•	
		B	Śródka									osadnictwo powstałe w okresie folwarczno-pańszczyźnianym (1600–1793)	folwark samotniczy	+	•	•	•	likwidacja										
		C	kolonia									osadnictwo powstałe w okresie reform agrarnych (1823–1865)					założenie osady	rzędówka	•	•	•	•	zespolecie					
		Tadcu- uszewo																					rzędówka	•	•	•		
																							rzędówka	•	•	•		
																							rzędówka	•	•	•		

1	2	3	4	5	6	7	8	9	10	11	12	13	14	15	16	17	18	19	20	21	22	23	24	25	26	27		
108	Brzezie (k. Chociczy)	A	Brzezie										osadnictwo na prawie polskim	wieś drogowa	skrajne	.	likwidacja folwarku	wieś drogowa	wieś drogowa	.	.	.		
		B	kolonia										osadnictwo powstałe w okresie reform agrarnych (1823–1865)				założenie osady	rzędówka	rzędówka	.	.	.		
		C	kolonia										osadnictwo powstałe w okresie reform agrarnych (1823–1865)				założenie osady	rzędówka	rzędówka	.	.	.		
109	Rumiejki Szlacheckie	A	Rumiejki Szlacheckie										osadnictwo na prawie polskim	wieś drogowa	w sąsiedztwie	.	translokacja części zagród chłopskich	wieś folwarczna drogowa	w sąsiedztwie	wieś folwarczna drogowa	w sąsiedztwie	.	.	
		B	kolonia										osadnictwo powstałe w okresie reform agrarnych (1823–1865)				założenie osady	osada rozproszona	zespolecie z inną osadą					
	Rumiejki Kościelne	C	Rumiejki Kościelne										osadnictwo na prawie polskim	wieś drogowa	centralne	.	modyfikacja układu wsi, likwidacja folwarku i dosiedlenie	rzędówka	włączenie w granice innej wsi					
		D	kolonia										osadnictwo powstałe w okresie reform agrarnych (1823–1865)				założenie osady i zespolecie z inną osadą											
110	Winna Góra	.	.										osadnictwo na prawie niemieckim	dwudrożnica dolinna	w sąsiedztwie	centralne	•	modyfikacja układu wsi i translokacja części zagród chłopskich	wieś folwarczna drogowa	skrajne	centralne	.	.	wieś folwarczna drogowa	skrajne	centralne	.	
111	Murzynowo Kościelne	A	Murzynowo Kościelne										osadnictwo na prawie niemieckim	owalnica	skrajne	centralne	.	.	owalnica	skrajne	centralne	.	.	owalnica	skrajne	centralne	.	
		B	Bukowy Las d. Buchwald										osadnictwo powstałe w okresie reform agrarnych (1793–1823)				założenie i likwidacja osiedla folwarcznego											
		C	.										kolonizacja niemiecka w okresie reform agrarnych (1793–1823)				założenie osady	rzędówka	rzędówka	.	.	.		
		D	kolonia										osadnictwo powstałe w okresie reform agrarnych (1823–1865)				założenie osady	rzędówka	rzędówka	.	.	.		
		E	Mieczysławowo										osadnictwo powstałe w okresie reform agrarnych (1823–1865)				założenie osady	rzędówka	rzędówka	.	.	.		
112	Sabaszczewo	A	Sabaszczewo										osadnictwo na prawie niemieckim	ulicówka	skrajne	.	modyfikacja układu wsi, translokacja części zagród i włączenie w granice innej wsi	wieś folwarczna drogowa	translokacja wszystkich zagród chłopskich					
		B	Sabaszczewo										osadnictwo powstałe w okresie reform agrarnych (1823–1865)				założenie folwarku i jego włączenie w granice innego majątku ziemskiego	folwark samotniczy	+	.	.	.	modyfikacja i uzyskanie odrębności gospodarczej					
113	Palczyn	A	Palczyn										osadnictwo na prawie niemieckim	owalnica	skrajne	.	modyfikacja układu wsi i translokacja zagród przylegających do folwarku	wieś drogowa	skrajne	wieś drogowa	skrajne	.	.	
		B	Palczynek										osadnictwo powstałe w okresie folwarczno-pańszczyńnianym (1600–1793)	folwark samotniczy	+	.	.	folwark samotniczy	+	.	.	.	parcelacja przez Skarb Państwa i pozostawienie "resztówki"	folwark samotniczy	.	.	+	
		C	Przywitowo										osadnictwo powstałe w okresie reform agrarnych (1823–1865)				założenie osady	osada rozproszona	osada rozproszona	.	.	.		
		D	kolonia										osadnictwo powstałe w okresie II Rzeczypospolitej				założenie osady	rzędówka	.	.	.	
		E	kolonia										osadnictwo powstałe w okresie II Rzeczypospolitej				założenie osady	rzędówka	.	.	.	
		F	kolonia										osadnictwo powstałe w okresie II Rzeczypospolitej				założenie osady	osada rozproszona	.	.	.	
114	Książno	A	Książno										osadnictwo na prawie polskim	wieś drogowa	w sąsiedztwie	.	.	wieś drogowa	w sąsiedztwie	parcelacja przez Komisję Kolonizacyjną i likwidacja folwarku	wieś drogowa	.	.	.
		B	kolonia										kolonizacja niemiecka w latach 1865–1918				.	założenie osady	rzędówka	rzędówka	.	.	.	

1	2	3	4	5	6	7	8	9	10	11	12	13	14	15	16	17	18	19	20	21	22	23	24	25	26	27			
123	Strzeszki	A	Strzeszki										osadnictwo na prawie polskim	wieś drogowa	skrajne	.	translokacja części zagród chłopskich	wieś folwarczna drogowa	skrajne	.	.	.	wieś folwarczna drogowa	skrajne	.	.	.		
		B	kolonia										osadnictwo powstałe w okresie reform agrarnych (1823–1865)				założenie osady	osada rozproszona	.	.	.	osada rozproszona			
124	Słupia	A	Słupia Wielka										osadnictwo na prawie niemieckim	ulicówka v-kształtna	.	.	likwidacja układu wsi i translokacja wszystkich zagród chłopskich												
		B	Słupia Wielka d. Słupia Mała										osadnictwo powstałe w okresie folwarczno-pańszczyźnianym (XIV–XVI w.)	wieś folwarczna drogowa	skrajne	.	translokacja części zagród chłopskich	wieś folwarczna drogowa	skrajne	.	.	.	wieś folwarczna drogowa	skrajne	.	.	.		
		C	Zabikowo										osadnictwo powstałe w okresie folwarczno-pańszczyźnianym (XIV–XVI w.)																
		D	Annopole										osadnictwo powstałe w okresie reform agrarnych (1793–1823)				założenie i likwidacja folwarku												
		E											osadnictwo powstałe w okresie reform agrarnych (1823–1865)				założenie osady	rzędówka	rzędówka	
		F	Annopole d. Anna Colonie											osadnictwo powstałe w okresie reform agrarnych (1823–1865)				założenie osady	rzędówka	rzędówka
		G											osadnictwo powstałe w okresie reform agrarnych (1823–1865)				założenie osady	rzędówka	rzędówka	
	Zabikowo												wieś folwarczna drogowa	skrajne	.							wieś folwarczna drogowa	skrajne	.	.	.			
125	Mądre	A	Mądre										osadnictwo na prawie niemieckim	dwudrożnica dolinna	.	skrajne	modyfikacja układu wsi i translokacja zagród przylegających do folwarku	wieś drogowa	.	skrajne	.	.	wieś drogowa	.	skrajne	.	.		
		B	folwark										osadnictwo powstałe w okresie reform agrarnych (1823–1865)				założenie folwarku	folwark samotniczy	.	+	.	.	folwark samotniczy	.	+	.			
126	Pętkowo	A	Pętkowo										osadnictwo na prawie polskim	placowa nieregularna	skrajne	.	modyfikacja układu wsi i likwidacja folwarku	wieś drogowa	wieś drogowa		
		B	kolonia										osadnictwo powstałe w okresie reform agrarnych (1823–1865)				założenie osady	osada rozproszona	osada rozproszona	.	.	.			
		C	kolonia										osadnictwo powstałe w okresie reform agrarnych (1823–1865)				założenie osady	osada rozproszona	osada rozproszona	.	.	.			
		D	folwark										osadnictwo powstałe w latach 1865–1918									założenie folwarku	folwark samotniczy	.	.	+			
127	Nadziejewo	.										osadnictwo na prawie polskim	placowa nieregularna	.	centralne	modyfikacja układu wsi i translokacja części zagród chłopskich	wieś folwarczna drogowa	.	centralne	.	.	wieś folwarczna drogowa	.	centralne	.	.			
128	Środa Wlkp.	A	Środa Wielkopolska										miejski układ przestrzenny	układ miejski	.	.	założenie folwarku	układ miejski	.	.	skrajne	.	układ miejski	.	.	skrajne	.		
		B	Ruszkowo										osadnictwo powstałe w okresie folwarczno-pańszczyźnianym (XIV–XVI w.)	wieś folwarczna drogowa	w sąsiedztwie	.	nzyskanie odrębności gospodarczej												
		C	Topola										osadnictwo powstałe w okresie folwarczno-pańszczyźnianym (XIV–XVI w.)																
	Topola												wieś folwarczna drogowa	.	skrajne	translokacja części zagród chłopskich	wieś folwarczna drogowa	.	skrajne	.	.	wieś folwarczna drogowa	.	skrajne	.	.			
	Topola	D	Marcelin									osadnictwo powstałe w okresie reform agrarnych (1823–1865)				założenie osady	osada rozproszona	osada rozproszona			
	Ruszkowo	E	kolonia									osadnictwo powstałe w okresie II Rzeczypospolitej									parcelacja przez Skarb Państwa i pozostawienie "resztówki"	folwark samotniczy	.	.	+				
	Ruszkowo																				założenie osady	rzędówka	.	.	.				
129	Włostowo	A	Włostowo										osadnictwo na prawie polskim	okolnica	w sąsiedztwie	.	modyfikacja układu wsi, likwidacja folwarku i dosiedlenie	wieś drogowa	wieś drogowa		
		B	kolonia										osadnictwo powstałe w okresie reform agrarnych (1823–1865)				założenie osady	rzędówka	rzędówka	.	.	.			
130	Żrenica	A	Żrenica										osadnictwo na prawie polskim	wieś wielodrogowa	skrajne	.	modyfikacja układu wsi i translokacja części zagród chłopskich	wieś folwarczna drogowa	skrajne	wieś folwarczna drogowa	skrajne	.	.		
		B										osadnictwo powstałe w okresie reform agrarnych (1823–1865)				założenie osady	rzędówka	osada rozproszona	.	.	.				
		C	Henrykowo										osadnictwo powstałe w okresie reform agrarnych (1823–1865)				założenie osady	osada rozproszona	osada rozproszona	.	.	.			

1	2	3	4	5	6	7	8	9	10	11	12	13	14	15	16	17	18	19	20	21	22	23	24	25	26	27	
131	Kijewo												osadnictwo na prawie niemieckim	ulicówka	skrajne		modyfikacja układu wsi	wieś drogowa	skrajne				wieś drogowa	skrajne			
132	Jeziory Wielkie	A	układ złożony										osadnictwo na prawie polskim	wieś drogowa	w sąsiedztwie			wieś drogowa	w sąsiedztwie				wieś drogowa	w sąsiedztwie			
													osadnictwo na prawie polskim	wieś rozdrożna				wieś rozdrożna					wieś rozdrożna				
	B	Zofiówka											osadnictwo powstałe w okresie reform agrarnych (1823–1865)				założenie folwarku	folwark samotniczy	+				folwark samotniczy	+			
	Jeziory Małe	C	Jeziory Małe											osadnictwo na prawie polskim	wieś drogowa	w sąsiedztwie		translokacja zagród przylegających do folwarku	wieś drogowa	w sąsiedztwie				wieś drogowa	w sąsiedztwie		
		D	Doliwiec Leśny d. Hammer											osadnictwo powstałe w okresie folwarczno-pańszczyźnianym (1600–1793)	wieś folwarczna drogowa	skrajne		likwidacja folwarku	wieś drogowa					wieś drogowa			
		E	Polesie											osadnictwo powstałe w okresie reform agrarnych (1823–1865)				założenie folwarku	folwark samotniczy	+				folwark samotniczy	+		
F		kolonia											osadnictwo powstałe w okresie reform agrarnych (1823–1865)				założenie osady	osada rozproszona					osada rozproszona				
133	Polwica	A	Polwica										osadnictwo na prawie niemieckim	ulicówka v-kształtna	skrajne		modyfikacja układu wsi i translokacja części zagród chłopskich	wieś drogowa	skrajne				wieś drogowa	skrajne			
		B	Polwica-Huby d. Dobroczyń											osadnictwo powstałe w okresie reform agrarnych (1823–1865)				założenie osady	rzędówka					rzędówka			
		C	Dobroczyń											osadnictwo powstałe w okresie reform agrarnych (1823–1865)				założenie osady	rzędówka					rzędówka			
134	Śnieciska	A	Śnieciska										osadnictwo na prawie niemieckim	dwudrożnica dolinna	skrajne centralne		modyfikacja układu wsi i translokacja zagród przylegających do folwarku	wielodrożnica	skrajne centralne				wielodrożnica	skrajne centralne			
		B	Brzostek											osadnictwo powstałe w okresie folwarczno-pańszczyźnianym (XIV–XVI w.)	wieś folwarczna drogowa	skrajne		likwidacja układu wsi i zagród chłopskich	folwark samotniczy	+			parcelacja przez Skarb Państwa i pozostawienie "resztówki"	folwark samotniczy			+
		C	kolonia (na gruntach Śniecisk)											osadnictwo powstałe w okresie reform agrarnych (1823–1865)				założenie osady	rzędówka					rzędówka			
		D	kolonia (na gruntach Brzostka)											osadnictwo powstałe w okresie II Rzeczypospolitej										założenie osady	rzędówka		
		E	kolonia (na gruntach Śniecisk)											osadnictwo powstałe w okresie II Rzeczypospolitej											założenie osady	rzędówka	
135	Płaczki	A	Płaczki										osadnictwo na prawie polskim	wieś drogowa	skrajne			wieś drogowa	skrajne				wieś drogowa	skrajne			
		B	Byki										osadnictwo powstałe w okresie folwarczno-pańszczyźnianym (1600–1793)	folwark samotniczy	+		likwidacja										
136	Pigłowice	A	Pigłowice										osadnictwo na prawie niemieckim	dwudrożnica dolinna	skrajne			dwudrożnica dolinna	skrajne				dwudrożnica dolinna	skrajne			
		B	Przylepki											osadnictwo powstałe w okresie folwarczno-pańszczyźnianym (XIV–XVI w.)	osada przy karcznie			likwidacja i translokacja wszystkich zagród									
		C	Każmierki											osadnictwo powstałe w okresie reform agrarnych (1823–1865)				założenie osady	rzędówka					rzędówka			
137	Brodowo	A	Brodowo układ złożony										osadnictwo na prawie polskim	placowa nieregularna			modyfikacja układu wsi	wieś drogowa					wieś drogowa				
															osadnictwo na prawie niemieckim	ulicówka	skrajne		modyfikacja układu wsi i translokacja części zagród chłopskich	wieś folwarczna drogowa	skrajne				wieś folwarczna drogowa	skrajne	
		B	Marianowo											osadnictwo powstałe w okresie reform agrarnych (1823–1865)				założenie folwarku	folwark samotniczy	+			parcelacja przez Skarb Państwa i likwidacja folwarku				
		C	kolonia											osadnictwo powstałe w okresie reform agrarnych (1823–1865)				założenie osady	rzędówka					rzędówka			
		D	kolonia											osadnictwo powstałe w okresie reform agrarnych (1823–1865)				założenie osady	rzędówka					rzędówka			
		E	kolonia											osadnictwo powstałe w okresie reform agrarnych (1823–1865)				założenie osady	rzędówka					rzędówka			
F	Marianowo Brodowskie											osadnictwo powstałe w okresie II Rzeczypospolitej										założenie osady	rzędówka				

1	2	3	4	5	6	7	8	9	10	11	12	13	14	15	16	17	18	19	20	21	22	23	24	25	26	27			
138	Piątkowo	Czarne Piątkowo d. Małe Piątkowo	A	Czarne Piątkowo									osadnictwo na prawie polskim	wieś drogowa	skrajne	.	.	wieś drogowa	skrajne	.	.	parcelacja przez Komisję Kolonizacyjną i likwidacja folwarku	wieś drogowa	.	.	.			
			B	Starkówiec Piątkowski d. Mnichowy Kąt										osadnictwo powstałe w okresie folwarczno-pańszczyźnianym (XIV–XVI w.)	wieś folwarczna drogowa	skrajne	.	likwidacja układu wsi i translokacja wszystkich zagród chłopskich	folwark samotniczy	+	.	.	parcelacja przez Komisję Kolonizacyjną i pozostawienie "resztówki"	folwark samotniczy	.	.	+		
			C	Budy										osadnictwo ołędzkie	osada rozproszona	.	.	.	osada rozproszona	osada rozproszona	.	.	.		
			D	oładrzy										osadnictwo ołędzkie	osada rozproszona	.	.	likwidacja											
			E	Wiosna										osadnictwo powstałe w okresie reform agrarnych (1823–1865)				założenie osady	rzędówka	założenie osady	rzędówka	.	.	.	
			F	kolonia										kolonizacja niemiecka w latach 1865–1918											założenie osady	rzędówka	.	.	.
			G	kolonia										kolonizacja niemiecka w latach 1865–1918											założenie osady	rzędówka	.	.	.
			H	kolonia										kolonizacja niemiecka w latach 1865–1918											założenie osady	rzędówka	.	.	.
			I	Zabie Worki										kolonizacja niemiecka w latach 1865–1918											założenie osady	osada rozproszona	.	.	.
139	Garby (k. Mądrych)	A	Garby									osadnictwo na prawie polskim	wieś rozdrożna	w sąsiedztwie	.	translokacja zagród chłopskich przylegających do folwarku	wieś rozdrożna	w sąsiedztwie	.	.	.	parcelacja przez Komisję Kolonizacyjną i likwidacja folwarku	wieś rozdrożna	w sąsiedztwie	.	.			
		B	kolonia									osadnictwo powstałe w okresie reform agrarnych (1823–1865)				założenie osady	rzędówka	założenie osady	rzędówka	.	.	.			
140	Murzynowo Leśne	A	Murzynowo Leśne									osadnictwo na prawie polskim	wieś folwarczna drogowa [wieś drogowa]	w sąsiedztwie	.	likwidacja części zagród chłopskich	wieś folwarczna drogowa	w sąsiedztwie	.	.	parcelacja przez Skarb Państwa i likwidacja folwarku	wieś drogowa	.	.	.				
		B	Budy d. Murzynowo									osadnictwo ołędzkie	osada rozproszona	.	.	.	osada rozproszona	osada rozproszona	.	.	.				
		C	Murzynowiec Leśny									osadnictwo ołędzkie	osada rozproszona	.	.	.	osada rozproszona	osada rozproszona	.	.	.				
		D	Ramutki d. Ramułka									osadnictwo powstałe w okresie reform agrarnych (1793–1823)				założenie folwarku	folwark samotniczy	+	.	.	parcelacja przez Skarb Państwa i pozostawienie "resztówki"	folwark samotniczy	.	.	+				
		E	kolonia									osadnictwo powstałe w okresie II Rzeczypospolitej											założenie osady	rzędówka	.	.	.		
		F	kolonia									osadnictwo powstałe w okresie II Rzeczypospolitej												założenie osady	rzędówka	.	.	.	
		G	kolonia									osadnictwo powstałe w okresie II Rzeczypospolitej												założenie osady	rzędówka	.	.	.	
141	Murzynówko d. Murzynowo Borowe	A	Murzynówko									osadnictwo na prawie polskim	wieś drogowa	skrajne	.	translokacja części zagród chłopskich	wieś folwarczna drogowa	skrajne	.	.	.	wieś folwarczna drogowa	skrajne	.	.	.			
		B	oładrzy									osadnictwo ołędzkie	osada rozproszona	.	.	.	osada rozproszona	osada rozproszona	.	.	.				
		C	oładrzy									osadnictwo ołędzkie	osada rozproszona	.	.	.	osada rozproszona	osada rozproszona	.	.	.				
		D	oładrzy									osadnictwo ołędzkie	osada rozproszona	.	.	.	osada rozproszona	osada rozproszona	.	.	.				
		E	Antonin									osadnictwo ołędzkie	osada rozproszona	.	.	.	osada rozproszona	.	.	.	likwidacja								
		F	Miąskowo									osadnictwo powstałe w okresie reform agrarnych (1823–1865)				założenie osady	rzędówka	założenie osady	rzędówka	.	.	.			
		G	Wygranka									osadnictwo powstałe w okresie reform agrarnych (1823–1865)				założenie folwarku	folwark samotniczy	+	.	.	.	folwark samotniczy	+	.	.	.			

1	2	3	4	5	6	7	8	9	10	11	12	13	14	15	16	17	18	19	20	21	22	23	24	25	26	27		
142	Zwola <i>obszar należący do dóbr kórnickich</i>	A	ołędrzy										osadnictwo ołęderskie	rzędówka bagienna	.	.	.	rzędówka bagienna	rzędówka bagienna	.	.	.		
		B	ołędrzy										osadnictwo ołęderskie	osada rozproszona	.	.	.	osada rozproszona	osada rozproszona	.	.	.		
		C	ołędrzy										osadnictwo ołęderskie	osada rozproszona	.	.	.	osada rozproszona	osada rozproszona	.	.	.		
		D	ołędrzy										osadnictwo ołęderskie	osada rozproszona	.	.	.	osada rozproszona	osada rozproszona	.	.	.		
		E	ołędrzy										osadnictwo ołęderskie	osada rozproszona	.	.	.	osada rozproszona	osada rozproszona	.	.	.		
143	Niezamyśl	A	Niezamyśl									osadnictwo na prawie polskim	wieś drogowa	.	skrajne	włączenie w granice miasta												
		B	Kowalka									osadnictwo ołęderskie	rzędówka bagienna	.	.	włączenie w granice miasta												
		C	Zaniemyśl									miejski układ przestrzenny																
	Zaniemyśl										układ miejski	.	.	.	układ miejski	układ miejski	.	.	.	układ miejski	.	.	.	
															wieś drogowa	.	skrajne	.	.	wieś drogowa	.	skrajne	.	wieś drogowa	.	skrajne	.	
															rzędówka bagienna	rzędówka bagienna	.	.	.	rzędówka bagienna	.	.	.	
144	Luboniec	A	Luboniec									osadnictwo na prawie niemieckim	ulicówka	centralne	.	modyfikacja układu wsi i translokacja zagród przylegających do folwarku				wieś drogowa	centralne	.	.	.	wieś drogowa	centralne	.	.
		B	Luboniec Hauland									osadnictwo ołęderskie	rzędówka bagienna	.	.					zespolecie z inną osadą								
		C	Staw									osadnictwo ołęderskie	osada rozproszona	.	.					zespolecie z inną osadą								
		D	Majdany									osadnictwo ołęderskie	rzędówka bagienna	.	.					zespolecie z inną osadą								
		E	Józefowo									kolonizacja niemiecka w okresie reform agrarnych (1793–1823)				założenie osady				szeregówka	.	.	.	zespolecie z inną osadą				
		F	kolonia									osadnictwo powstałe w okresie reform agrarnych (1823–1865)				założenie osady				osada rozproszona	osada rozproszona	.	.	.
	Lubonieczek																							rzędówka bagienna	.	.	.	
																								osada rozproszona	.	.	.	
																								rzędówka bagienna	.	.	.	
																								szeregówka	.	.	.	
																								osada rozproszona	.	.	.	
145	Kępa	A	Kępa Mała									osadnictwo na prawie polskim	wieś drogowa	.	.	.				wieś drogowa	wieś drogowa	.	.	.
		B	Kępa Wielka									osadnictwo na prawie polskim	wieś drogowa	w sąsiedztwie	.	translokacja części zagród chłopskich				wieś folwarczna drogowa	w sąsiedztwie	.	.	.	wieś folwarczna drogowa	w sąsiedztwie	.	.
		C	Potachy									osadnictwo powstałe w okresie reform agrarnych (1793–1823)				założenie folwarku i jego włączenie w granice innego majątku ziemskiego												
		D	Dębice									osadnictwo powstałe w okresie reform agrarnych (1823–1865)				założenie osady				osada rozproszona	osada rozproszona	.	.	.
		E	Dębice									osadnictwo powstałe w okresie reform agrarnych (1823–1865)				założenie osady				wieś drogowa	wieś drogowa	.	.	.
																							przyłączenie folwarku Józefowo					
																							folwark samotniczy	+	.	.		

1	2	3	4	5	6	7	8	9	10	11	12	13	14	15	16	17	18	19	20	21	22	23	24	25	26	27	
Potachy	Potachy																						wieś folwarczna drogowa	skrajne	.	.	
	Konstantynowo																							folwark samotniczy	+	.	.
146 Czarnotki	A Czarnotki													wieś placowa	w sąsiedztwie	.	modyfikacja układu wsi	wieś drogowa	w sąsiedztwie	.	.	.		wieś drogowa	w sąsiedztwie	.	.
	B ołędzcy													osada rozproszona	.	.	.	osada rozproszona	zespolecie z inną osadą				
	C ołędzcy													osada rozproszona	.	.	.	osada rozproszona	zespolecie z inną osadą				
	D Ludwikowo													folwark samotniczy	+	.	włączenie w granice innego majątku ziemskiego										
	E Konstantynowo																założenie folwarku	folwark samotniczy	+	.	.	.	włączenie w granice innego majątku ziemskiego				
147 Wyszakowo	A Wyszakowo													wieś drogowa	skrajne	.	translokacja części zagród chłopskich	wieś folwarczna drogowa	skrajne	.	.	.		wieś folwarczna drogowa	skrajne	.	.
	B Wyszakowskie Huby																założenie osady	rzędówka	rzędówka	.	.	.	
148 Młodzikowo	A Młodzikowo													wieś folwarczna placowa	centralne	.	modyfikacja układu wsi i translokacja części zagród chłopskich	wieś folwarczna drogowa	+	.	.	.		wieś folwarczna drogowa	+	.	.
	B Modzikowo Hauland													rzędówka bagienna	.	.	.	rzędówka bagienna	zespolecie z inną osadą				
	C Młodzikowice																założenie osady	osada rozproszona	osada rozproszona	.	.	.	
Młodzikówko																							osada rozproszona	.	.	.	
																							rzędówka bagienna	.	.	.	
																							osada rozproszona	.	.	.	
																							osada rozproszona	.	.	.	
149 Chwałkowo	A Chwałkowo													ulicówka	skrajne	.	modyfikacja układu wsi i likwidacja części zagród chłopskich	wieś folwarczna drogowa	skrajne	.	.	.		wieś folwarczna drogowa	skrajne	.	.
	B Czartki													wieś folwarczna drogowa	skrajne	.	likwidacja układu wsi i wszystkich zagród, translokacja folwarku										
	C Czartki																założenie folwarku	folwark samotniczy	+	.	.	.	parcelacja przez Skarb Państwa i likwidacja folwarku	folwark samotniczy	.	.	+
	D																						założenie osady	rzędówka	.	.	.
	E Czartki																						założenie osady	rzędówka	.	.	.
	F																						założenie osady	osada rozproszona	.	.	.

1	2	3	4	5	6	7	8	9	10	11	12	13	14	15	16	17	18	19	20	21	22	23	24	25	26	27	
156	Pięzkowo	A	Pięzkowo										osadnictwo na prawie polskim	wielodrożnica [placowa nieregularna]	centralne	.	likwidacja folwarku	wielodrożnica		wielodrożnica	.	.	.
		B	Kikusz										osadnictwo powstałe w okresie reform agrarnych (1793–1823)				założenie osady	osada rozproszona		osada rozproszona	.	.	.
157	Orzechowo	.	.										osadnictwo na prawie polskim	wielodrożnica [wieś drogowa]	.	.	.	wielodrożnica		wielodrożnica	.	.	.

**REJESTRACJA STANU PRZESTRZENI WIEJSKIEJ
(PLANSZE 1, 3 I 5)**

RODZAJE GRANIC I STRUKTURA WŁASNOŚCI GRUNTÓW

<p>Granice jednostek struktury osadniczej:</p> <ul style="list-style-type: none"> główne drugorzędne obraz nałożonych na siebie ww. granic 	<p>Pozostałe rodzaje granic:</p> <ul style="list-style-type: none"> granica wsi oraz osad olęderskich umowna granica między wsią a obszarem leśnym znacznie wykraczającym poza obszar badań granica terenów wspólnych i spornych dwóch lub większej ilości wsi; granice enklaw granica między gruntami folwarcznymi, plebańskimi i chłopskimi 	<p>Rodzaje własności gruntów:</p> <ul style="list-style-type: none"> folwarczne plebańskie chłopskie olędrzy mieszczańskie 	<p>Przemieszane grunty kilku użytkowników:</p> <ul style="list-style-type: none"> grunty w różnych proporcjach grunty folwarczne z zagrodnikami
---	--	---	--

**REJESTRACJA ZMIAN KRAJOBRAZU WIEJSKIEGO W MOMENTACH PRZEŁOMOWYCH
(PLANSZE 2 I 4)**

Wobec wszystkich rodzajów granic – z wyjątkiem tych dot. jednostek struktury osadniczej – zastosowano następujące zestawienie barw:

- trwała granica (brak zmian)
- modyfikacja przebiegu granicy, w tym jej przesunięcie
- nowa granica lub jej nowy zmodyfikowany przebieg
- likwidacja (zniesienie granicy)
- nowo projektowana granica, która po wdrożeniu uległa szybkiemu zniesieniu

UKŁADY WSI, OSAD I FOLWARKÓW

Ogólne zasady identyfikacji i interpretacji

Kolejno następujące po sobie formy osadnictwa wprowadzały nowe – pojawiające się po raz pierwszy w historii – układy wsi i osad. Część z nich była wykorzystywana w rozwoju sieci osadniczej także po pierwszej połowie XIX wieku. Wraz z realizacją reform agrarnych niektóre wsie folwarczne, po usunięciu lub translokacji wszystkich chłopów, nie ulegały przebudowie i pozostawały oparte na układzie dawnej wsi jak np. wieś folwarczna oparta na układzie wsi rozdrożnej.

Każda z wsi, osad czy folwark samotniczy posiada swój własny symbol i unikatowy kod umieszczony zarówno na PLANSZACH jak i w powiązanim z nimi informacyjnie ANEKSEM 2.

<p>układy wsi powstałe w okresie szerzenia prawa polskiego</p> <ul style="list-style-type: none"> okólnica wieś drogowa wieś wielodrogowa wieś rozdrożna wielodrożnica wieś placowa nieregularna 	<p>układy wsi powstałe w okresie szerzenia prawa niemieckiego</p> <ul style="list-style-type: none"> ulicówka ulicówka v-kształtna owalnica wieś placowa dwudrożnica dolinna 	<p>układy wsi, osad i folwarków powstałe w okresie folwarczno-pańszczyźnianym</p> <ul style="list-style-type: none"> wieś folwarczna drogowa wieś folwarczna placowa folwark samotniczy (pański) osada przy karczmi osada przy wiatraku rzędówka bagienna osada rozproszona 	<p>układy wsi, osad i folwarków powstałe w okresie XIX-wiecznych reform agrarnych</p> <ul style="list-style-type: none"> kolonia fryderycjańska rzędówka szeregówka folwark samotniczy (plebański) folwark samotniczy (chłopski)
---	---	--	---

Położenie folwarków względem układów wsi

Dla identyfikacji położenia folwarku względem układów wsi przyjęto trzy sposoby jego opisu: położenie centralne, skrajne lub w sąsiedztwie siedliska. Zaprezentowane symbole mają zatem charakter ideowy, a nie odpowiadający stanowi faktycznemu. Gdy tylko było to możliwe, piktogramy folwarków pańskich umieszczano powyżej osi układu wsi (dla ich wyróżnienia). Schemat tego postępowania ilustrują wybrane przykłady:

<p>centralne</p>	<p>skrajne</p>	<p>w sąsiedztwie</p>
<p>centralne</p>	<p>skrajne</p>	<p>w sąsiedztwie</p>
<p>w sąsiedztwie</p>	<p>skrajne</p>	<p>w sąsiedztwie</p>
<p>skrajne</p>	<p>skrajne</p>	<p>skrajne</p>
<p>skrajne</p>	<p>skrajne</p>	<p>centralne</p>

POZOSTAŁE OZNACZENIA

układ miejski o czworobocznym, niewydłużonym placu rynkowym (Środa, Swarzędz)	układ miejski z pierwotnie czworobocznym, wydłużonym placem rynkowym lub targowym (Bardo, Bnin, Nekla, Targowa Górka, Zanimyśl)	układ miejski oparty prawdopodobnie o układ wsi z okresu szerzenia prawa niemieckiego (hipotetycznie ulicówki v-kształtnej) (Kostrzyn, Kórnik)	wiatrak	młyn wodny	karczma
--	--	---	---------	------------	---------

Zmiany układów wsi i folwarków – prezentacja wybranych przykładów

Zarejestrowane zmiany przestrzenne dotyczące układu wsi, osady bądź folwarku zostały ukazane na PLANSZACH oraz w powiązanim z nim informacyjnie ANEKSIE 2

<p>brak zmian</p>	<p>modyfikacje polegające na:</p> <ul style="list-style-type: none"> przekształceniu folwarku samotniczego (np. w wieś folwarczną) modyfikacji układu wsi (z ulicówki v-kształtnej do np. wsi drogowej) modyfikacji układu wsi i całego siedliska (z ulicówki do np. rzędówki)
<p>likwidacje polegające na:</p> <ul style="list-style-type: none"> usunięciu tylko folwarku pańskiego usunięciu wszystkich działek chłopskich i częściowo zagród – pozostawienie wsi folwarcznej o układzie wsi rozdrożnej usunięciu wszystkich działek, zagród i układu wsi – pozostawienie tylko folwarku pańskiego 	<p>budowa:</p> <ul style="list-style-type: none"> folwarku plebańskiego w pozycji skrajnej we wsi folwarcznej rzędówki wsi drogowej
<p>translokacje:</p> <ul style="list-style-type: none"> folwarku samotniczego części zagród tylko folwarku pańskiego 	<p>kompilacje różnych działań polegające na:</p> <ul style="list-style-type: none"> modyfikacji układu wsi placowej nieregularnej oraz usunięciu wszystkich działek chłopskich i częściowo zagród modyfikacji układu wsi, usunięciu wszystkich działek chłopskich i częściowo translokacji zagród modyfikacji układu wsi, usunięciu działek działek chłopskich przylegających do folwarku i translokacji zagród

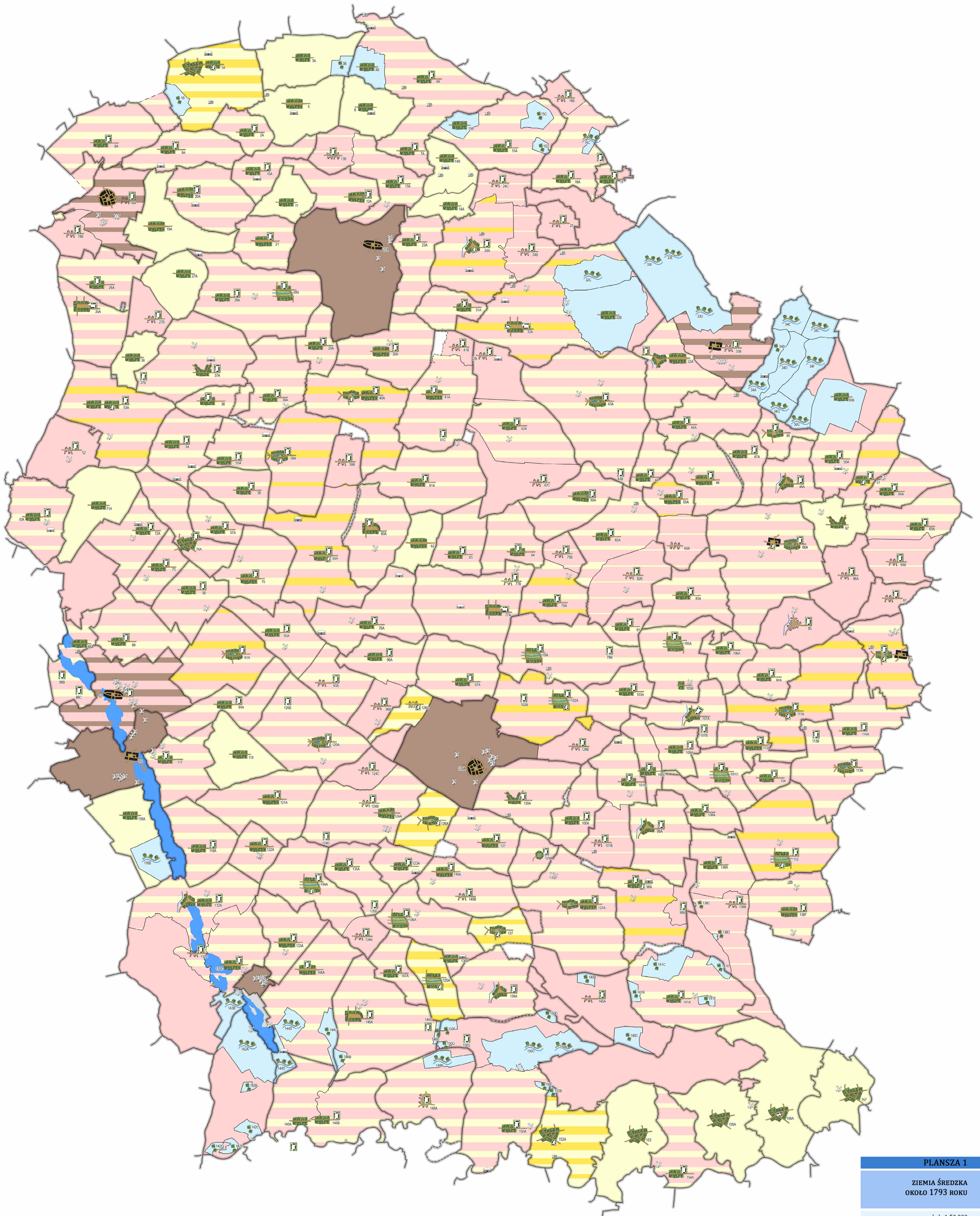
Przykładowe zmiany pozostałych obiektów:

istniejący i nie ulegający likwidacji wiatrak	likwidacja młynu wodnego	wzniesienie nowej karczmy
---	--------------------------	---------------------------



GŁÓWNE JEDNOSTKI STRUKTURY OSADNICZEJ ZIEMI ŚREDZKIEJ

1	Uzarzewo	54	Komorniki	106	Kopaszyce
2	Święciniek	55	Bylin	107	Połajewo
3	Biskupice	56	Nagradowice	108	Brzezie
4	Promno	57	Krzyżowniki	109	Rumiejki
5	Jankowo	58	Kleszczewo	110	Winna Góra
6	Góra	59	Krerowo	111	Murzynowo K.
7	Jagodno	60	Markowice	112	Sabaszczewo
8	Gruszczyn	61	Węgierskie	113	Pałczyn
9	Gortatowo	62	Staniszewo	114	Książno
10	Sarbinowo	63	Pławce	115	Bardo
11	Sokolniki G.	64	Zdziechowice	116	Błazejewo
12	Gwiazdowo	65	Giecz	117	Biernatki
13	Tarnowo	66	Targowa Górka	118	Prusinowo
14	Glinka	67	Mała Górka	119	Dębiec
15	Kociałkowa Górka	68	Chocicza	120	Koszuty
16	Sanniki	69	Żerniki	121	Jaskowo
17	Wągowo	70	Gądko	122	Winna
18	Swarzędz	71	Robakowo	123	Strzeszki
19	Jasin	72	Dachowa	124	Słupia
20	Łowęcín	73	Szczodrzykowo	125	Mądre
21	Paczkowo	74	Śródka	126	Pętkowo
22	Kostrzyn	75	Zimin	127	Nadziejewo
23	Strumiany	76	Bieganowo	128	Środa Wlkp.
24	Iwno	77	Babin	129	Włostowo
25	Rujśca	78	Dębicz	130	Żrenica
26	Zalasewo	79	Bagrowo	131	Kijewo
27	Rabowice	80	Borzejewo	132	Jezioro
28	Siekierki	81	Szrapki	133	Polwica
29	Trzek M.	82	Chłapowo	134	Śnieciska
30	Czerlejenko	83	Orzeszkowo	135	Płaczki
31	Libartowo	84	Zberki	136	Pigłowice
32	Siedlec	85	Mystki	137	Brodowo
33	Starczanowo	86	Raławki	138	Piątkowo
34	obszar dawnych wsi Sławęcín i Gierłatowo	87	Grzymysławice	139	Garby
35	Garby	88	Skrzynki	140	Murzynowo L.
36	Szewce	89	Dzieńmierowo	141	Murzynówko
37	Gowarzewo	90	Runowo	142	Zwola
38	Tanibórz	91	Pierzchno	143	Zaniemyśl
39	Trzek D.	92	Bnin	144	Luboniec
40	Czerlejno	93	Kórník	145	Kępa
41	Klony	94	Trzebiśławki	146	Czarnotki
42	Drzązgowo	95	Kromolice	147	Wyszakowo
43	Gułtowy	96	Urniszewo	148	Młodzikowo
44	Biskupice	97	Zielniki	149	Chwałkowo
45	Stroszki	98	Nietrzanowo	150	Sulęcín
46	Dzierżnica	99	Szlachcin	151	lasy winnogórskie
47	Stępocin	100	Olszewo	152	Solec
48	Chwałszyce	101	Chudzice	153	Krzykosy
49	Gąsiorowo	102	Mączniki	154	Lubrze
50	Podstolice	103	Ulejno	155	Witowo
51	Opatówko	104	Ołaczewo	156	Pięczkowo
52	Żerniki	105	Rusibórz	157	Orzechowo
53	Tulce				





PLANSZA 2
ZMIANY PRZESTRZENNE
W OKRESIE
REFORM AGRARNYCH
1793-1865

skala 1:50 000

